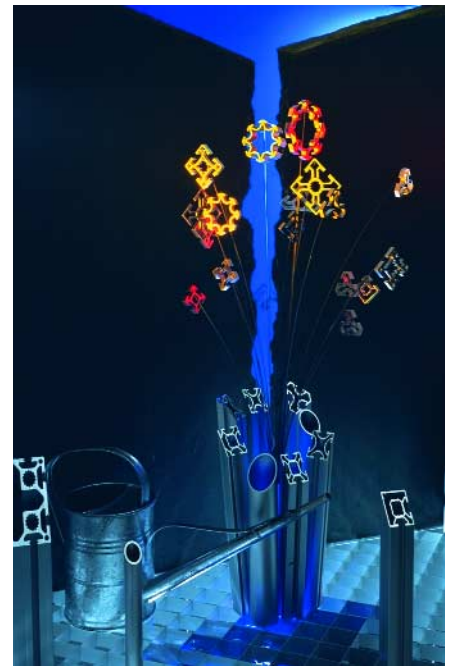


## **KANYA System Połączeń Profili PVS® Skrzynia z klockami do wielokrotnego wykorzystywania**

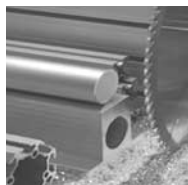
*Wysoka jakość, przy optymalnej usłudze; to wymagające wytknięcie celu zostaje od ponad 30 lat konsekwentnie kontynuowane. Kanya- skrzynia z klockami jest wynikiem ukochanej ideologii. Korzystacie Państwo dzisiaj z wielokrotnej korzyści w myśl słów: jakość jest istotą a zorientowany na kliencie serwis oczywisty. Kanya- System Połączeń Profili - PVS spełnia zapotrzebowanie od prostych do kompleksowych zastosowań jak również optymalnie konkurencję międzynarodową. Państwo mogą koncentrować się na swoich mocnych stronach... rozwiązania ze skrzyni z klockami dostarczamy my. Stawiamy Państwu rozbudowany i dostosowany asortyment do dyspozycji do lekkich eleganckich rozwiązań, jak również do wysokoobciążonych, wymagających konstrukcji. Czy zastosowanie statyczne czy dynamiczne - skrzynia z klockami Kanya pasuje. Uzyskacie Państwo do tego: ofertę usługową Kanya rozszerzoną mocno na korzyść naszych klientów. Przedstawiony katalog ilustruje to z wieloma przykładami, referencjami i zastosowaniem. Cała kanya oferta*



*jest nadto dostępna w przejrzystym przedstawieniu na CD-ROM. Towarzyszące wiadomości znajdziecie Państwo także w internecie pod [www.kanya.com](http://www.kanya.com). Naszym celem jest dostarczanie Państwu i Państwa projektom dokładnie pasujących rozwiązań. Ponieważ jesteśmy zadowoleni jeśli Państwo są zadowoleni. Korzystajcie Państwo z naszego doświadczenia i prosimy wzywać nas...*

*Wasz zespół- Kanya*

## Usługi



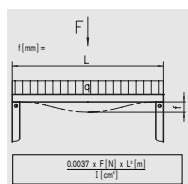
### Nasze usługi i co z tego wynika

Strony 4–15



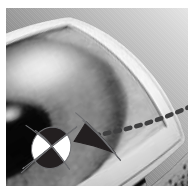
### Dane techniczne

Strony 16–19



### Obliczenia wytrzymałościowe

Strony 20–21



### KANYATHEK®

Strona 22



### Tabela wyboru profili

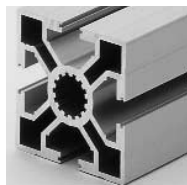
Strony 24–27



### Oznaczenia do obróbki

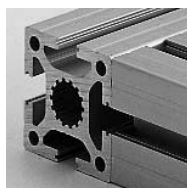
Strony 28–29

## Profile



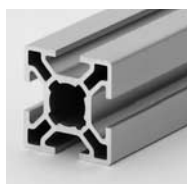
### Profile bazy 50

Strony 30–39



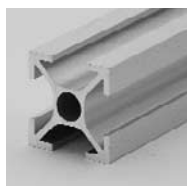
### Profile bazy 40

Strony 40–51



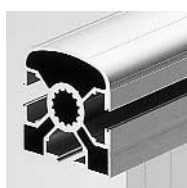
### Profile bazy 30

Strony 52–63



### Profile bazy 20

Strony 64–67



### Profile specjalne

Strony 68–75

## Technika połączeń



### PVS-Lekkie

Strony 76–79



### PVS oryginalny

Strony 80–81



### Złączki uniwersalne i standardowe

Strony 82



### Złączki kątowe

Strona 83



### Przedłużanie profili

Strona 84

## Akcesoria część 1



**Kątowniki montażowe, Listwy mocujące, Bloki uniwersalne, Bloki zaciskające, Kątowniki mocujące, T- śruby**

Strony 88–91



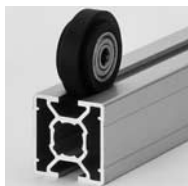
**Płytki z gwintem, Wkładki w rowek, Nakrętki ze sprężynką, Zabezpieczenia przed skręcaniem, Wkładki gwintowane**

Strony 92–95



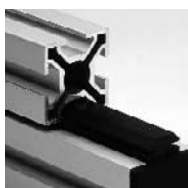
**Nóżki, Płyty podłogowe, Płyty pod nóżki, Kątowniki fundamentowe, Nóżki fundamentowe**

Strony 96–100



**Kółka zwrotne Rolki jezdne, Bloki rolkowe, Wózek rolkowy podwójny**

Strony 101–103



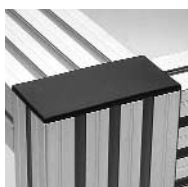
**Profile ślizgowe-tworzywo sztuczne, Slizgi nastawne**

Strony 104–105



**kanaly kablowe, kółka instalacyjne**

Strony 106–107



**Maskownice, Listwy maskujące, Profile redukujące szerokość rowków**

Strony 108–110

## Akcesoria część 2



**Profile zaciskowe, podporowe, klinujące, Profile uszczelniające**

Strony 111–113



**Blachy gięte, Blachy, Siatki ciągnione, Płyty warstwowe, Szkło akrylowe, Druciane siatki stalowe**

Strony 114–117



**Zawiasy Profile na zawiasy Przeguby Profile na przeguby Elementy narożne**

Strony 118–121



**Uchwyty, Zatrzaski kulkowe, Zamknięcia magnetyczne i szybkozamknięcia**

Strony 122–123



**Zamki, Włazniki zabezpieczające**

Strony 124–125



**Płyty końcowe Uszczelki**

Strony 126–127



**Bloki ściskające do wałków, Wałki stalowe, Listwy dociskowe, Płyty suportowe, Rolki jezdne**

Strony 128–133

## Usługi Dane techniczne

### Profile bazy 50

### Profile bazy 40

### Profile bazy 30

### Profile bazy 20 Profile specjalne

### PVS-Technika połączeń

### Akcesoria część 1

### Akcesoria część 2