

Wykonanie lekkich połączeń profili

Jeśli Państwo wykonują połączenie całkowicie bez obróbki lub przy pomocy małego wiertła stopniowego - LEKKIE połączenia KANYA pomagają Wam oszczędzać czas i koszty. Wszechstronna skrzynia budowlana ma pomysły na wszystkie możliwe kombinacje profili.

Tuleja rozporowa może być wstawiana we wszystkie profile z otworem w rdzeniu 13,7 mm i 12,1 mm. Przekonają się Państwo jak proste, ale mimo to pewne są te **LEKKIE** połączenia **KANYA**.

PVS lekki (z płytą pośrednią)

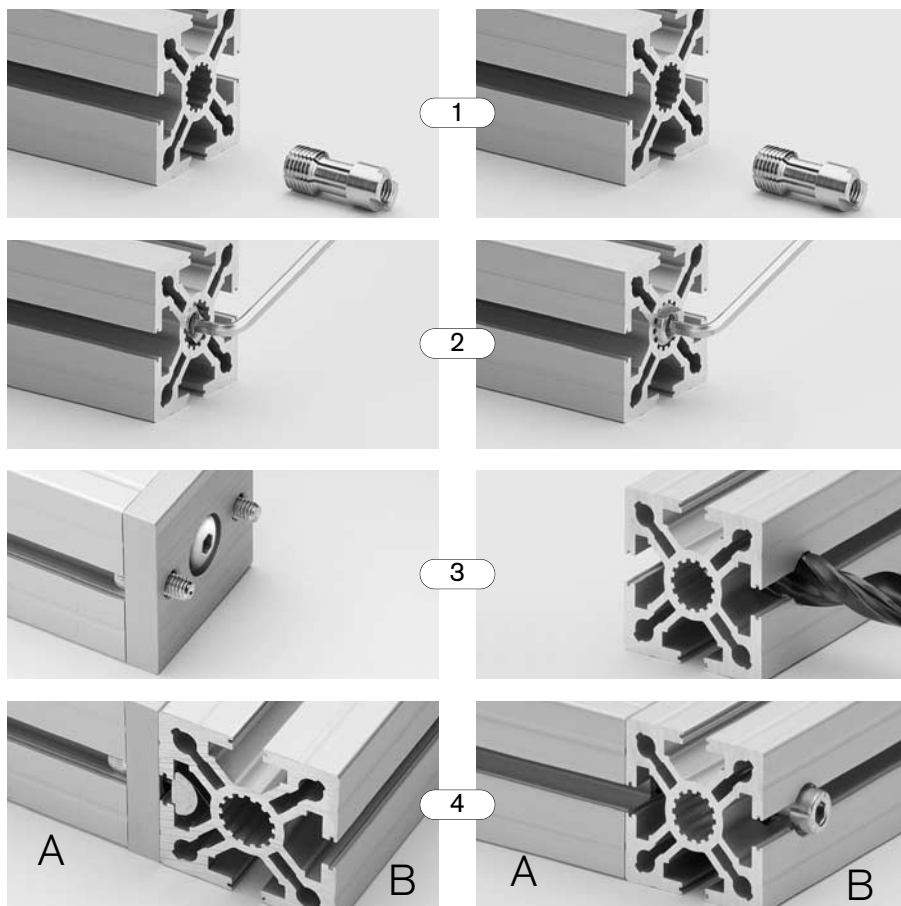
Instrukcja montażu:

1. Włożyć tuleję rozporową we wzdłużny otwór profilu (ustawiając 0,5-1 mm głębiej)
2. Dokręcić śrubę rozporową (przestrzegać momentu skręcającego)
3. Przymocować w środku płytę pośrednią śrubą z łbem okrągłym
4. Mocno przykręcić profil A poprzez płytę pośrednią do profilu B -koniec

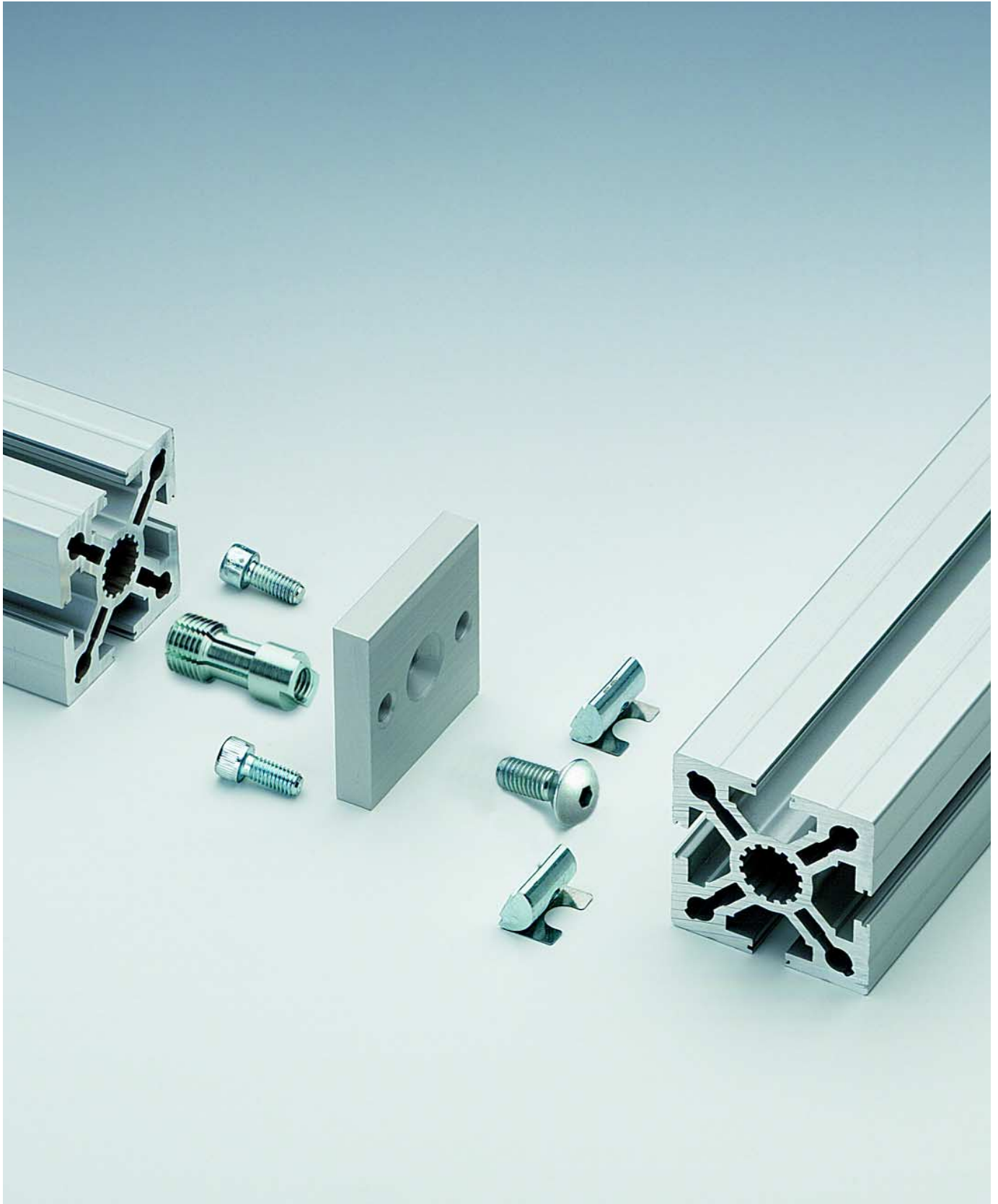
PVS super lekki (bez płyty pośredniej)

Instrukcja montażu:

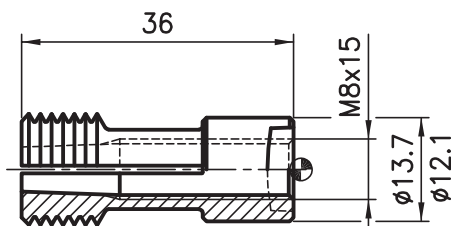
1. Włożyć tuleję rozporową we wzdłużny otwór profilu. Zabezpieczenie przed skręcaniem-płat 1.5 (12.1) lub 3 mm (13.7) zostawić wystający i profilu ustawić w życzonym położeniu.
2. Dokręcić śrubę rozporową (przestrzegać momentu skręcającego)
3. Wykonać w profilu B otwór stopniowy 8/14
4. Przykręcić śrubę cylindryczną







Śruba rozporowa



Zastosowanie

Te śruby rozporowe służą do przyjęcia śrub mocujących. Będą one w obu lekkich wariantach w zależności od liczby otworów rdzeniowych potrzebne raz lub dwa razy.

Moment skrawający

Śruby rozporowe:

min. 10 Nm, max. 12 Nm

Śruby mocujące:

min. 7 Nm, max. 9 Nm

Wykonanie

Stal ocynkowana

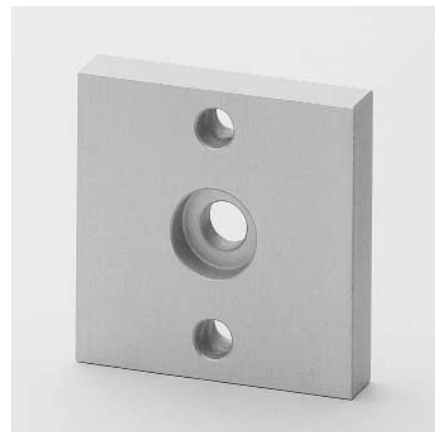
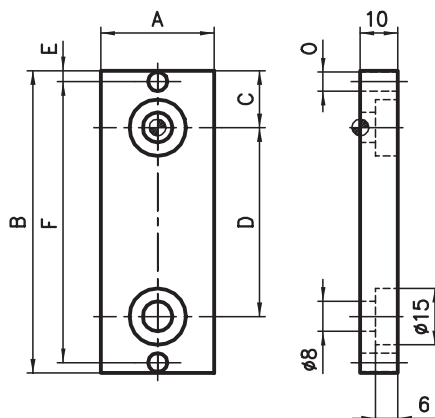
Sposób dostawy

śruby rozporowe, Śruby rozporowe



Dane do zamówienia	Nr. do zamówienia
Profile bazy 40 i 50 (Otwór rdzenia Ø13.7)	A20-00
Profile bazy 20 i 30 (Otwór rdzenia Ø12.1)	B20-00

Płyta pośrednia



Zastosowanie

Ta płyta pośrednia ustawia pewnie połączenie profilu z profilem. Będzie ona obwarowana na profilach z jednej strony środkowo poprzez śrubę z łbem okrągłym, z drugiej przy pomocy wkładek w rowek i śrub cylindrycznych.

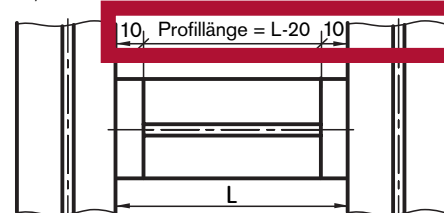
Uwaga: Wbudowywana długość redukuje się na każdą płytę pośrednią o 10 mm (pokazuje przytoczony obok szkic)

Zestaw mocujący

Wkładki w rowek, śruby cylindryczne, śruba(y) z łbem okrągłym

Wykonanie

Al, anodowane naturalnie



Dane do zamówienia								Nr. do zamówienia
	A	B	C	D	E	F	O	
Płyta pośrednia do profili								
50 x 50	50	50	25	-	7	36	6	A81-10
50 x 100	50	100	25	50	7	86	6	A81-20
40 x 40	40	40	20	-	5.5	29	5	C81-10
40 x 80	40	80	20	40	5.5	69	5	C81-20
30 x 30	30	30	15	-	2.8	24.4	5	B81-10
30 x 50	30	50	25	-	2.8	44.4	5	B81-11
30 x 100	30	100	25	50	2.8	94.4	5	B81-20
Komplet mocujący do kombinacji								
Bazy 50 do bazy 50	(1 Śruba z łbem okrągłym)							A81-10-S
Bazy 50 do bazy 50	(2 Śruby z łbem okrągłym)							A81-20-S
Bazy 40 do bazy 40	(1 Śruba z łbem okrągłym)							C81-10-S
Bazy 40 do bazy 40	(2 Śruby z łbem okrągłym)							C81-20-S
Bazy 40 do bazy 50	(1 Śruba z łbem okrągłym)							C81-11-S
Bazy 40 do bazy 50	(2 Śruby z łbem okrągłym)							C81-21-S
Bazy 30 do bazy 30	(1 Śruba z łbem okrągłym)							B81-10-S
Bazy 30 do bazy 30	(2 Śruby z łbem okrągłym)							B81-20-S
Bazy 30 do bazy 40	(1 Śruba z łbem okrągłym)							B81-11-S
Bazy 30 do bazy 40	(2 Śruby z łbem okrągłym)							B81-21-S
Bazy 30 do bazy 50	(1 Śruba z łbem okrągłym)							B81-12-S
Bazy 30 do bazy 50	(2 Śruby z łbem okrągłym)							B81-22-S



Ten patentowany element łączący został skonstruowany przez **Kanya** i niezawodnie od **1975** r. cieszy się powodzeniem w systemie budowy.

PVS-złączka

Zastosowanie

Te PVS®-złączki są bliżej opisane na 18 stronie katalogowej.
Teraz zostaną one zróżnicowane na 8 grup podstawowych.

1. Złączka uniwersalna



Okrągła główka kotwicy pozwala pozycjonować profile w każdej pozycji, musi jednak zostać wsunięta w rowek trzymający. **Ta złączka uniwersalna jest też gotowa do dostawy w formie wyrównującej potencjały.**

4. Złączki specjalne



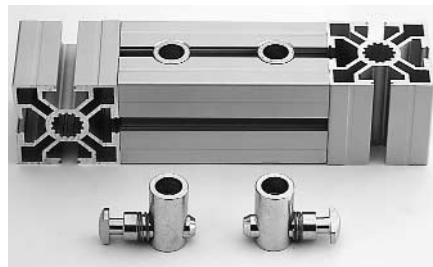
Kotwica specjalna w różnej długości daje możliwość wykonania połączenie równoległego i krzyżowego.

7. Złączka przedłużająca



Stabilna kotwica gwarantuje bardzo stabilne połączenie przedłużające profile.

2. Złączka standardowa



Obfrezowana główka kotwicy pozwala na późniejsze dobudowywanie profili. By spełnić każde położenie profila niezbędne są dwa typy kotwic. **Ta złączka standardowa jest też gotowa do dostawy w formie wyrównującej potencjały.**

5. Złączki kątowe



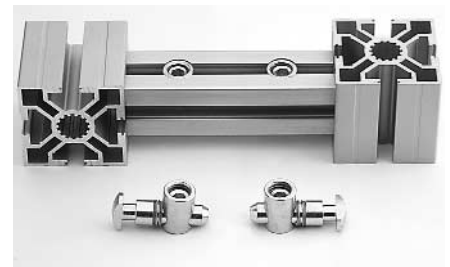
Wygięta główka kotwicy-15°, 30° jak również 45° w wykonaniu prawym lub lewym- albo z przegubową główką kotwicy każda do innych skośnych połączeń.

8. Złączka z gwintem



Kotwica z gwintem umożliwia dobudowę do konstrukcji obcych systemów.

3. Złączka kombinowana



Analogiczne do złączek standardowych, jednak z możliwością optymalnego zaciskania małych profili na dużych profilach.

6. Złączka kąтова uniwersalna



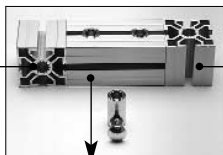
Wahliwa kotwica 8° – 90° jest gotowa do uniwersalnego zastosowania.

☛ PVS-złączka w KANYATHEK®

PVS-złączki znajdują się również w plikach. PVS-złączki mogą być określone poprzez numer artykułu (zobacz na KANYATHEC str. 22).

Artykuł nr.	Plik
A20-10	A20-10-1, 2, 3 (Podaj cyfrę odpowiedniego kodu widokowego)

1. Złączka uniwersalna



Nr. do zamówienia

20	30	40	50
			A20-90 (-P)*
		C20-90 (-P)*	C20-90 (-P)*
	B20-90	B210-90 (-P)*	B210-90 (-P)*
D20-90	D20-90	D210-90 (-P)*	D210-90 (-P)*
DD20-90	DD20-90	DD210-90	DD210-90
		A20-95	
		C20-95	C20-95
	B20-95	B210-95	B210-95

*....-P = Złączka w formie wyrównującej potencjały

Profile z bazy

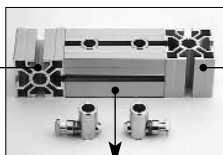
50
40
30
20
20 Otwór rdzeniowy 6.0 mm
A02-8
C02-8 / C03-8
B01-8

Nr. do zamówienia

50	40	30	20
A20-90 (-P)*			
C20-90 (-P)*	C20-90 (-P)*		
B210-90 (-P)*	B210-90 (-P)*	B20-90	
D210-90 (-P)*	D210-90 (-P)*	D20-90	D20-90
DD210-90	DD210-90	DD20-90	DD20-90
A20-95			
C20-95	C20-95		
B210-95	B210-95	B20-95	

*....-P = Złączka w formie wyrównującej potencjały

2. Złączka standardowa



Nr. do zamówienia

20	30	40	50
			A20-10(-P)*
		C20-10(-P)*	
	B20-10(-P)*		
D20-10(-P)*			
DD20-10			
		A20-50	
	C20-50		
	B20-50		

*....-P = Złączka w formie wyrównującej potencjały

Profile z bazy

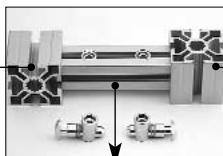
50
40
30
20
20 Otwór rdzeniowy 6.0 mm
A02-8
C02-8 / C03-8
B01-8

Nr. do zamówienia

50	40	30	20
A20-20(-P)*			
	C20-20(-P)*		
		B20-20(-P)*	
			D20-20(-P)*
			DD20-20
A20-51			
	C20-51		
		B20-51	

*....-P = Złączka w formie wyrównującej potencjały

3. Złączka kombinowana



Nr. do zamówienia

20	30	40	50
AB20-10	AB20-10	A20-10	
CB20-10	CB20-10		C20-10
B20-10		B210-10	B210-10
	D20-10	D210-10	D210-10
DD20-10	DD20-10	DD210-10	DD210-10
		A20-50	
		C20-50	
	B210-50	B210-50	

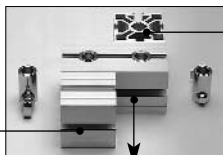
Profile z bazy

50
40
30
20
20 Otwór rdzeniowy 6.0 mm
A02-8
C02-8 / C03-8
B01-8

Nr. do zamówienia

50	40	30	20
	A20-20	AB20-20	AB20-20
C20-20		CB20-20	CB20-20
B210-20	B210-20		B20-20
D210-20	D210-20	D20-20	
DD210-20	DD210-20	DD20-20	DD20-20
A20-51			
C20-51			
B210-51	B210-51		

4. Złączki specjalne



Nr. do zamówienia

20	30	40	50
AB20-10	AB20-10	A20-10	A20-10
CB20-15	CB20-15	C20-15	C20-15
B20-15	B20-15	B210-15	B210-15
przy zapytaniu	x	A20-50	A20-50
przy zapytaniu	x	x	x
przy zapytaniu	x	x	x

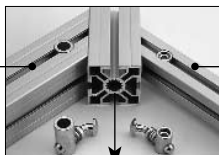
Profile z bazy

50
40
30
A02-8
C02-8 / C03-8
B01-8

Nr. do zamówienia

50	40	30	20
A20-20	A20-20	AB20-20	AB20-20
C20-25	C20-25	CB20-25	CB20-25
B210-25	B210-25	B20-25	B20-25
A20-51	A20-51	x	przy zapytaniu
x	x	x	przy zapytaniu
x	x	x	przy zapytaniu

5a. Złączka kątowa z giętą kotwicą



Nr. do zamówienia

20*	20	30	40	50
DD221-α	D221-α	B221-α	C22-α	A22-α
DD221-α	D221-α	B221-α	C22-α	
DD22-α	D22-α	B22-α		
DD22-α	D22-α			

Kody do zamówienia α 15° = -15, α 30° = -30, α 45° = -45

*Otwór rdzeniowy 6.0 mm

Profile z bazy

50
40
30
20

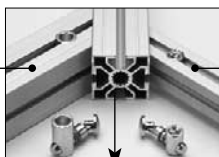
Nr. do zamówienia

50	40	30	20	20*
A23-α	C23-α	B231-α	D231-α	DD231-α
	C23-α	B231-α	D231-α	DD231-α
		B23-α	D23-α	DD23-α
			D23-α	DD23-α

Kody do zamówienia α 15° = -15, α 30° = -30, α 45° = -45

*Otwór rdzeniowy 6.0 mm

5b. Złączka kątowa z kotwicą przegubową



Nr. do zamówienia

20	30	40	50
D221-00	B221-00	C22-00	A22-00
D221-00	B221-00	C22-00	
D22-00	B22-00		
D22-00			

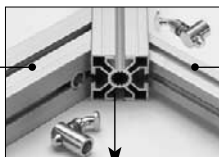
Profile z bazy

50
40
30
20

Nr. do zamówienia

50	40	30	20
A22-00	C22-00	B221-00	D221-00
	C22-00	B221-00	D221-00
		B22-00	D22-00
			D22-00

5c. Złączka kątowa z giętą kotwicą 90°



Nr. do zamówienia

30	40	50
B221-α	C22-α	A22-α
B221-α	C22-α	
B22-α		

Profile z bazy

50
40
30

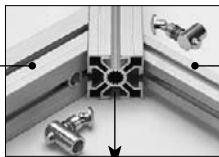
Nr. do zamówienia

50	40	30
A23-α	C23-α	B231-α
	C23-α	B231-α
		B23-α

Kody do zamówienia α 15° = -19, α 30° = -39, α 45° = -49

Kody do zamówienia α 15° = -19, α 30° = -39, α 45° = -49)

5d. Złączka kątowa z kotwicą przegubową 90°



Nr. do zamówienia

30	40	50
B221-90	C22-90	A22-90
B221-90	C22-90	
B22-90		

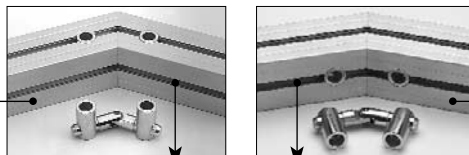
Profile z bazy

50
40
30

Nr. do zamówienia

50	40	30
A22-90	C22-90	B221-90
	C22-90	B221-90
		B22-90

6. Złączka kątowa uniwersalna



Nr. do zamówienia

B01-8	C02-8	A02-8	20*	20	30	40	50
							A24-10
							C24-10
							B24-10
							D24-10
							DD24-10
		A24-51					
	C24-51						
B24-51							

*z otworem rdzeniowym 6.0 mm

Profile z bazy

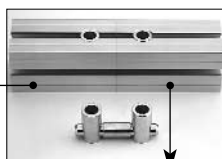
50
40
30
20
20 Otwór rdzeniowy 6.0 mm
A02-8
C02-8 / C03-8
B01-8

Nr. do zamówienia

50	40	30	20	20*	A02-8	C02-8	B01-8
							A24-19
							C24-19
							B24-19
							D24-19
							–
						A24-59	
							C24-59
							B24-59

*z otworem rdzeniowym 6.0 mm

7. Złączka przedłużająca



Nr. do zamówienia

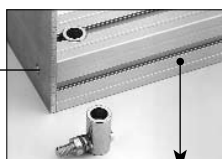
B01-8	C02-8	A02-8	20*	20	30	40	50
							A24-00
							C24-00
							B24-00
							D24-00
							DD24-00
		A24-50					
	C24-50						
B24-50							

*z otworem rdzeniowym 6.0 mm

Profile z bazy

50
40
30
20
20 Otwór rdzeniowy 6.0 mm
A02-8
C02-8 / C03-8
B01-8

8. Złączka z gwintem



Nr. do zamówienia

Gwint	M6	M8
	przy zapytaniu	A20-60
	przy zapytaniu	C20-60
	B20-66	B20-60
	D20-66	D20-60
	DD20-66	
	przy zapytaniu	A20-65
	przy zapytaniu	C20-65
	przy zapytaniu	B20-65

Profile z bazy

50
40
30
20
20 Otwór rdzeniowy 6.0 mm
A02-8
C02-8 / C03-8
B01-8

Przyrząd do wiercenia i wiertła specjalne

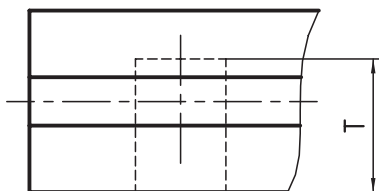
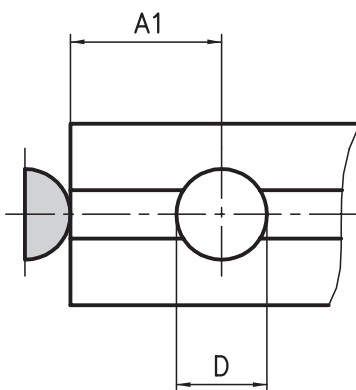
Zastosowanie

Przyrząd do wiercenia i wiertła specjalne pomagają w możliwie najprostszy sposób obrabiać otwory pod zamek patentowy KANYA- PVS. Dużą zaletą przyrządu do wiercenia jest to, że można go przykręcać bezpośrednio do profilu. Obrotowy zderzak do prostych względnie kątowych cięć gwarantuje dokładny dystans otworu. Wiertło specjalne-HSS z uchwytem stożka Morse'a MK2 wyposażone jest w szlif płaski. Można go wielokrotnie ostrzyć według potrzeb.

Do obróbki profili półokrągłych C03-8, B01-8 i profili kątowych A02-8, C02-8 będzie używane wiertło specjalne z 90° wierzchołkiem.

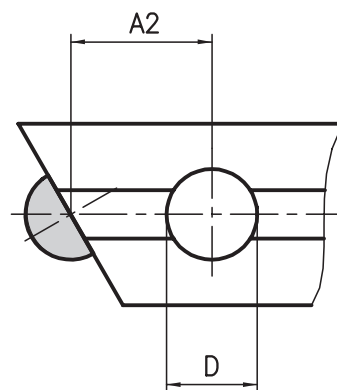
Złączka standardowa 90°

Zderzak "25"



Złączka kątowna

Zderzak "32"



Wskazówka

Otwory w profilach 20x20/40 zostają wiercone bez przyrządu do wiercenia przy pomocy normalnego wiertła spiralnego.



Zderzak

Typ profilu	D	A1	A2	T
Bazy 50	18.1	25	32	33
Bazy 40	18.1	25	32	28
Bazy 30	15.1	25	32	22
Bazy 20 x 47/95/150	15.1	25	32	18
Bazy 20 x 20/40	7.3	25	25	-

Dane do zamówienia

Nr. do zamówienia

Przyrząd do wiercenia

Bazy 50/40/30 AB95-0

Wiertło specjalne

Odpowiedni do przyrządu do wiercenia

Bazy 50/40 A96-1

Bazy 30 B96-2

Profil A02-8, C02-8, C03-8 A96-3

Profil B01-8 B96-3