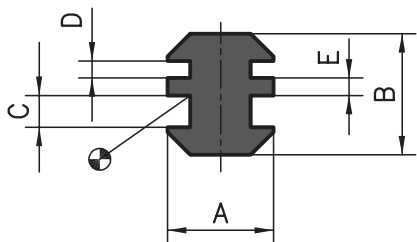
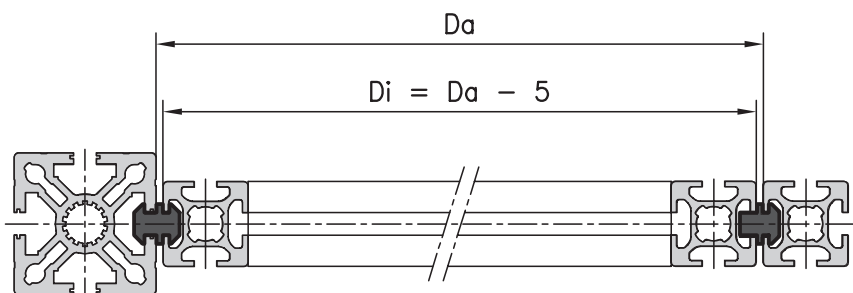


Tworzywo sztuczne - profile ślizgowe



Wykonanie

PE czarny
 Współczynnik tarcia ślizgowego: 0.2
 Odporność na działanie ciepła według DIN 53461: -250 do 100° C
 Twardość według DIN 53456: 39N/mm2



Dane wymiarowe

Profil bazy	A	B	C	D	E
50/40	21	21	4.1	4.1	2.3
50/40-30/20	14	16	4.1	2.2	2.3
30/20	14	14	2.2	2.2	2.3

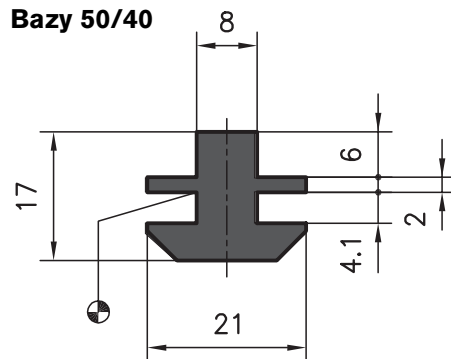


Zastosowanie

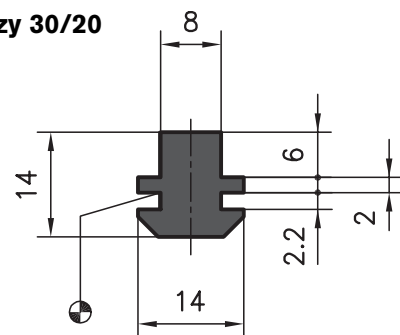
Idealne do każdej formy prowadzeń ślizgowych, a więc np. do drzwi przesuwanych, prowadnic szyflad itp. Ten profil ślizgowy wsunięty będzie po prostu w rowek profilu aluminiowego, i w ten sposób przy znikomym wysiłku zbudować perfekcyjną i odporną na ścieranie prowadnicę. Wymiar ramy wewnętrznej należy zmniejszyć wobec wymiarów ramy zewnętrznej o 5 mm. Również bardzo dobrze nadaje się do wspólnego łączenia profili (statycznie)



Bazy 50/40



Bazy 30/20



Dane do zamówienia Nr. do zamówienia

Tworzywo sztuczne-profil ślizgowy Bazy 50/40
 Długość magazynowa 4000 mm A39-00-00/4000
 docięte na wymiar A39-00-02-02/...

Tworzywo sztuczne-profil ślizgowy Bazy 50/40 an 30/20

Długość magazynowa 4000 mm AB39-00-00/4000
 docięte na wymiar AB39-00-02-02/...

Tworzywo sztuczne-profil ślizgowy Bazy 30/20

Długość magazynowa 4000 mm B39-00-00/4000
 docięte na wymiar B39-00-02-02/...

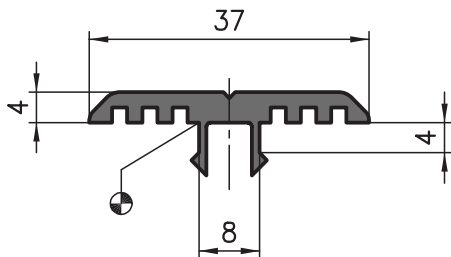
Dane do zamówienia Nr. do zamówienia

Tworzywo sztuczne-profil ślizgowy Bazy 50/40
 Długość magazynowa 4000 mm A39-05-00/4000
 docięte na wymiar A39-05-02-02/...

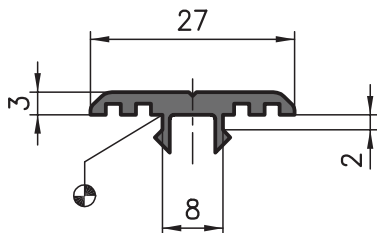
Tworzywo sztuczne-profil ślizgowy Bazy 30/20

Długość magazynowa 4000 mm B39-05-00/4000
 docięte na wymiar B39-05-02-02/...

Bazy 50/40



Bazy 30

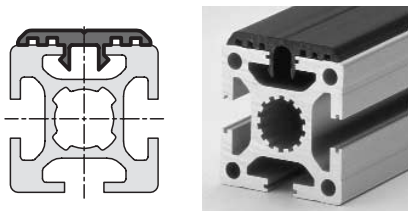


Zastosowanie

Ten profil ślizgowy będzie nakładany na profil, tworząc w ten sposób belkę ślizgową do przesuwania przeznaczonych do tego ładunków. Poza tym może zostawać wykorzystywany jako listwa osłaniająca.

Wykonanie

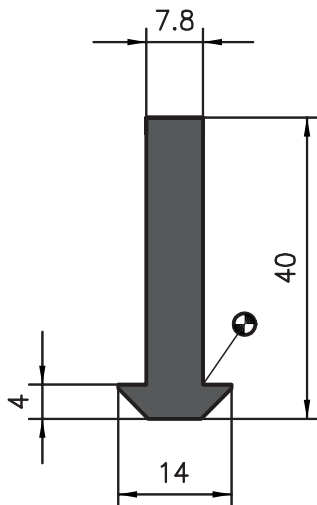
PE czarny



Dane do zamówienia **Nr. do zamówienia**

Tworzywo sztuczne-profil ślizgowy Bazy 50/40
Długość magazynowa 4000 mm AC39-20-00/4000
docięte na wymiar AC39-20-02-02/...

Tworzywo sztuczne-profil ślizgowy Bazy 30
Długość magazynowa 4000 mm B39-20-00/4000
docięte na wymiar B39-20-02-02/...

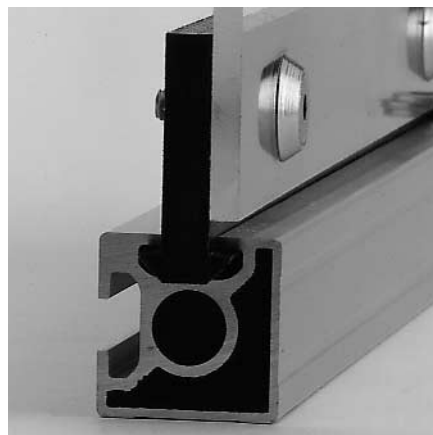


Zastosowanie

Proste drzwi przesuwne, zasłony, ciągnik kabli itp. Może zostawać wsuwany do wszystkich profili konstrukcyjnych Kanya.

Wykonanie

PE czarny

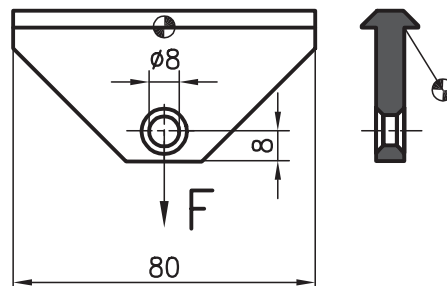


Dane do zamówienia **Nr. do zamówienia**

Tworzywo sztuczne-profil ślizgowy Bazy 50/40/30/20
Długość magazynowa 4000 mm A69-0-00/4000

Tworzywo sztuczne-profil ślizgowy docięte na wymiar A69-0-02-02/...

Ślizgi ruchome



Zastosowanie

Te ślizgi ruchome najlepiej nadają się do podwieszania narzędzi ale również jako prowadnice kabla. Zostają one po prostu wsunięte w rowek profilu i dają się lekko przesunąć. Inne długości lub/i wielokrotne wiercenia przy zapytaniu.

Wykonanie

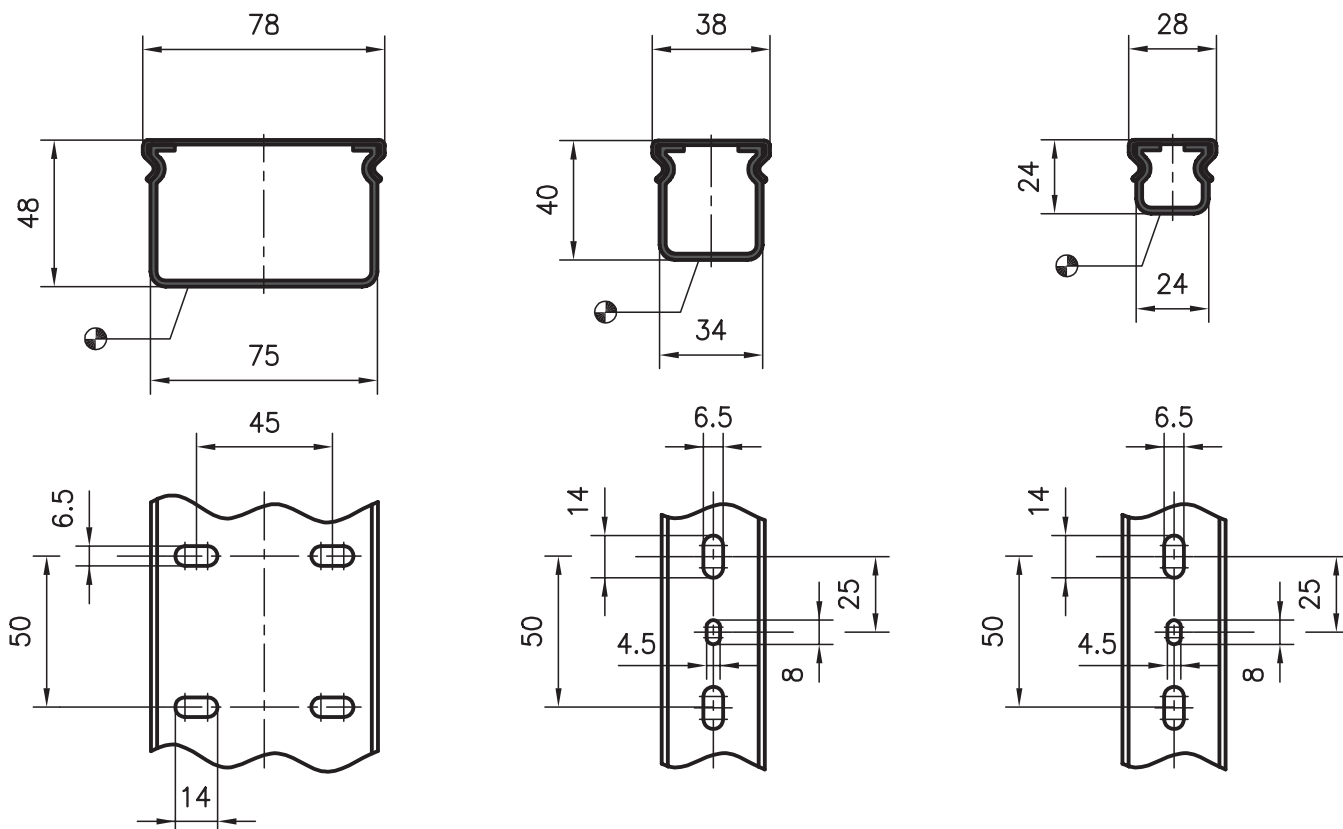
Ślizg: PE czarny wykonany z profilu ślizgowego-tworzywo sztuczne A69-0-00

Udźwig: F = 300N
zaczepek do karabinów- stal chromowana

Dane do zamówienia **Nr. do zamówienia**

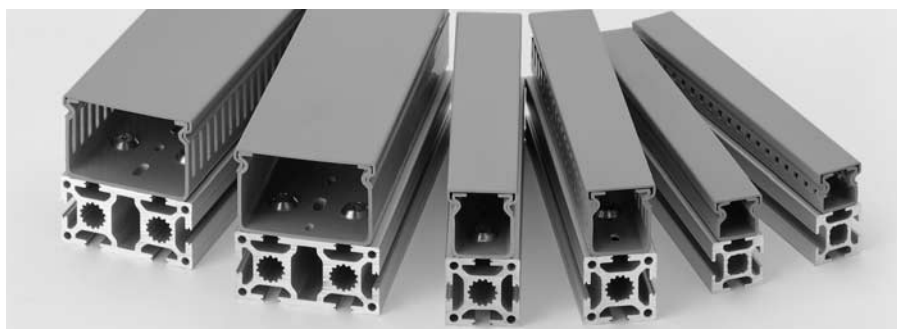
bez zaczepów do karabinów A69-00
z zaczepami do karabinów A69-01

Kanały kablowe



Zastosowanie

Kanały kablowe można nakładać bezpośrednio na profile i montować przy pomocy klipsów mocujących (zobacz strona 107) i płytek z gwintem/wkładek w rowek. Dzięki wciskanyemu pokrywom można ten kanał bez trudu w każdej chwili otwierać względnie zamykać. To zamknięte wykonanie pozwala dodatkowo dowolnym czasie doprowadzać i odprowadzać kabel.



Wykonanie

Twarde PVC, jasno-szary
(Długość magazynowa: Kanał kablowy zamknięty 5000 mm, kanał kablowy z otworami 2000 mm)

Dane do zamówienia

Kanał kablowy

Szerokość 75	Długość magazynowa docięty na wymiar
Szerokość 34	Długość magazynowa docięty na wymiar
Szerokość 24	Długość magazynowa docięty na wymiar

Nr. do zamówienia

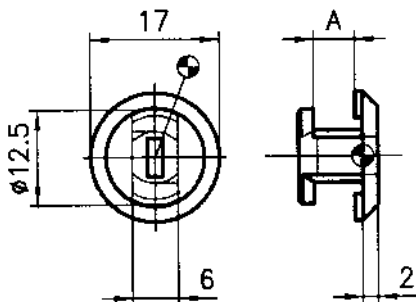
zamknięty

A38-00-00/5000
A38-00-02/...
C38-00-00/5000
C38-00-02/...
B38-00-00/5000
B38-00-02/...

z otworami

A38-01-00/2000
A38-01-02/...
C38-01-00/2000
C38-01-02/...
B38-01-00/2000
B38-01-02/...

Klipsy mocujące



Zastosowanie

Klipsy mocujące umożliwiają proste i szybkie dobudowywanie kanałów kablowych lub cienkich elementów płaskich na profile bazy 50, 40 i 30. Przy jednej czwartej obrotu ten klips będzie doprowadzony do pozycji mocującej.

Wykonanie

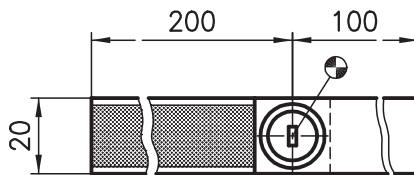
PA-GF czary



Dane do zamówienia **Nr. do zamówienia**

Klipsy mocujące A = 5.5 AC38-20
 Klipsy mocujące A = 3.5 B38-20

Wiązka kabli «Rzep»

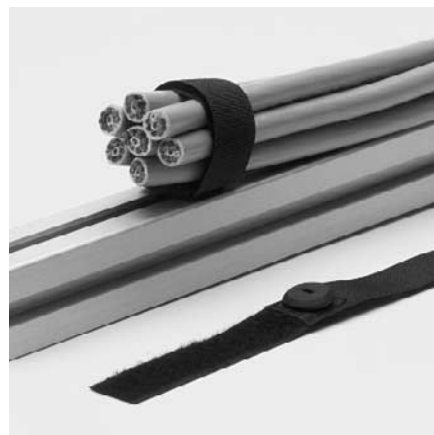


Zastosowanie

Uniwersalna wiązka kabli składa się z taśmy z rzepem i klipsa mocującego. Długość taśmy może zostać docięta na wymiar przy pomocy nożyczek. Mocowan są one e na profile bazy 50,40 i 30 z powodzeniem przy jednej czwartej obrotu.

Wykonanie

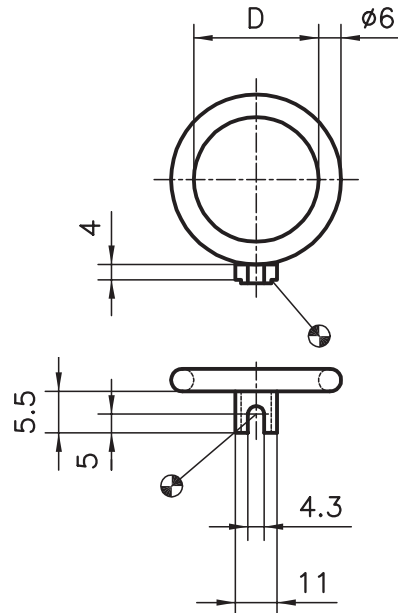
Klips: PA-GF czary
 Taśma: taśma z rzepem czarna



Dane do zamówienia **Nr. do zamówienia**

Wiązka kabli **Profile bazy**
 50 / 40 30
 B50-50 B50-53

Kółka instalacyjne



Zastosowanie

Kółka instalacyjne nadają się jako prowadzenie kabla lub węża, ale również jako uchwyty narzędzi itp. Przy pomocy śruby M4 te kółka mocowane w 8 mm rowki profili, gdzie zabezpieczone są przeciwko przekręcaniu. Dwie różne średnice kółek wypełniają obszar zastosowań.

Wykonanie

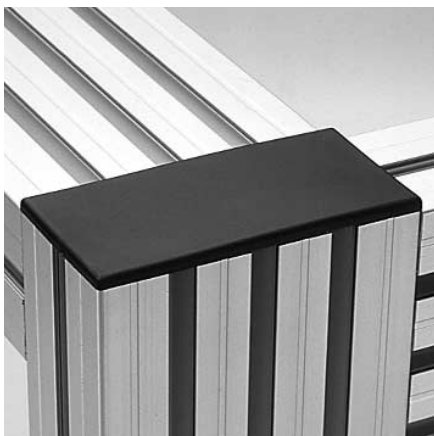
PA-GF czary



Dane do zamówienia **Nr. do zamówienia**

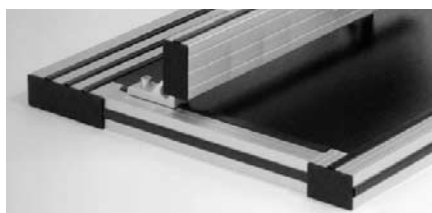
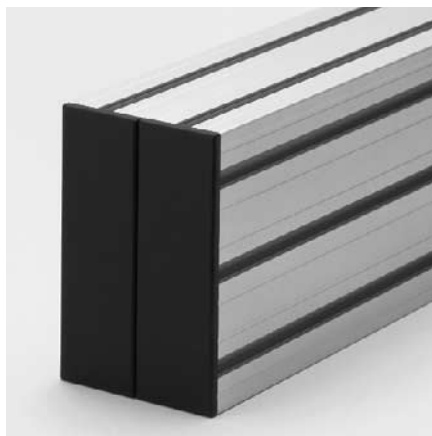
D
 Kółko instalacyjne Ø 18 B50-20
 Kółko instalacyjne Ø 33 B50-30

Maskownica



Zastosowanie

Do okrycia strony czołowej profilu i ochrony przeciwko skałeczeniom od ostrych kątów profili. Specjalne pronaorzenie, odpowiednio centrowane umożliwiają prosty montaż i chronią pokrywę przeciwko przekręcaniu. Do zamaskowania dużych profili wykorzystywane zostają dwie pokrywy np. profil 80x120 wymaga użycia dwóch maskownic 40x120.

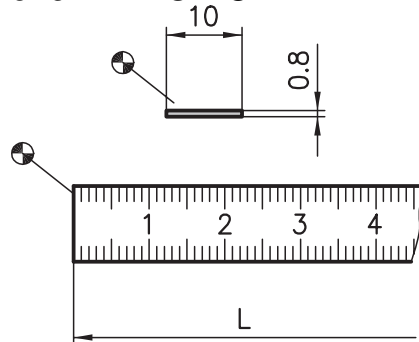


Wykonanie

PA-GF, czarny

Profil	Wysokość pokrywy
Bazy 50 / 40	4 mm
Bazy 30 / 20	3 mm

Listwy maskujące aluminiowe

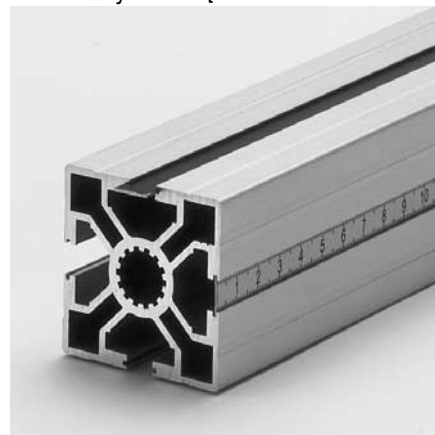


Zastosowanie

Dzięki tym aluminiowym listwom mogą zostać zasłonięte wszystkie wzdłużne rowki profili bazy 40 i 50. Uzyskanie odpowiedniej długości jest nadzwyczaj proste: użyć nożyc do blachy. Obok kolorów standardowych, naturalnie anodowanych lub lakierowanych proszkowo w kolorze czarnym, mogą być dostarczane, w krótkim czasie, w każdym kolorze z palety RAL.

Wykonanie

Aluminium 0.8x10
czarne lub anodowane (kolor naturalny),
anodowany ze skalą-mm



Dane do zamówienia Nr. do zamówienia

Listwy maskujące	czarny
L = 1000 mm	A39-10
L = 2000 mm	A39-12

Listwy maskujące	anodowana	mm-skala
L = 1000 mm	A39-15	A39-16
L = 2000 mm	A39-17	A39-18

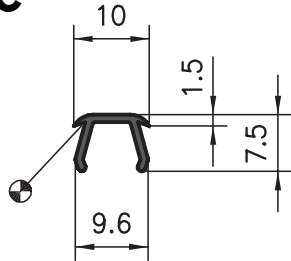
Dane do zamówienia Nr. do zamówienia

Maskownica	50 x 50	A40-10
Maskownica	50 x 50	A40-19 (Profil A19-1)
Maskownica	50 x 45°	A40-80
Maskownica	50 x 100	A40-20
Maskownica	50 x 150	A40-30
Maskownica	100 x 100	A40-50
Maskownica	40 x 40	C40-10
Maskownica	40 x 40	C40-83 (Profil C03-8)
Maskownica	40 x 80	C40-30
Maskownica	40 x 120	C40-90
Maskownica	80 x 80	C40-20
Maskownica	40 x 45°	C40-80

Dane do zamówienia Nr. do zamówienia

Maskownica	30 x 30	B40-30
Maskownica	30 x 30	B40-10 (Profil B01-1)
Maskownica	30 x 30	B40-80 (Profil B01-8)
Maskownica	30 x 30°	B40-33
Maskownica	30 x 45°	B40-45
Maskownica	30 x 60°	B40-66
Maskownica	30 x 50	B40-90
Maskownica	30 x 60	B40-60
Maskownica	60 x 60	B40-65
Maskownica	30 x 95	B40-50
Maskownica	30 x 100	B40-20
Maskownica	30 x 120°	B40-40
Maskownica	30 8-Kt.	B40-15
Maskownica	20 x 20	D40-30
Maskownica	20 x 20	D40-80 (Profil D03-8)
Maskownica	20 x 47	D40-20
Maskownica	20 x 40	D40-60
Maskownica	20 x 150	D40-19
Maskownica	20 8-Kt.	D40-10

Listwy maskujące PVC



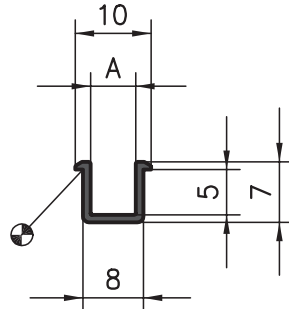
Zastosowanie

Maskujący profil PCV może być wciśnięty w każdy 8 mm rowek wzdłużny profilu. Jest do nabycia w kolorze szarym i czarnym.

Wykonanie

PVC, szare lub czarne

Profile redukujące rowek



Zastosowanie

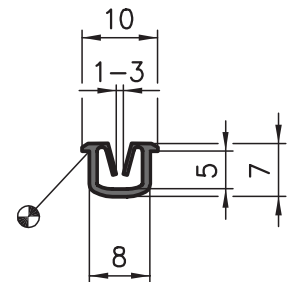
Jeśli w rowkach wzdłużnych profili mają zostać wstawione 3,4 lub 5 mm grubości elementy płaskie służy pomocą profil redukujący rowek.

Wykonanie

PVC szare do płyt grubości:

3, 4 lub 5 mm

Głębokość wstawienia płyty: 4mm



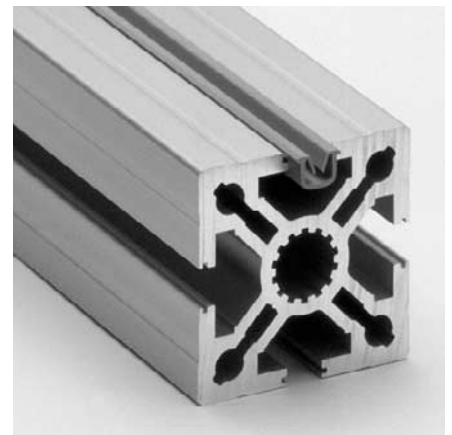
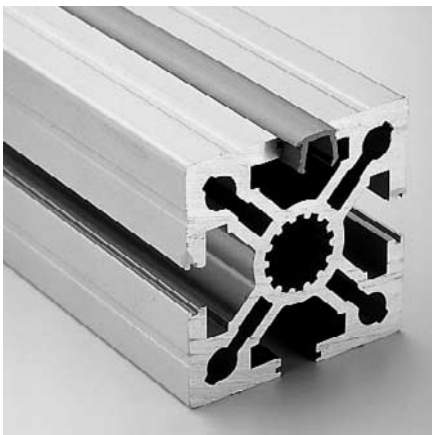
Zastosowanie

Do cienkich elementów płaskich np. siatki ciągnione, blacha stalowa itd.

Wykonanie

PVC szare do płyt grubości:
do 3 mm

Głębokość wstawienia płyty: 4 mm



Dane do zamówienia Nr. do zamówienia

Listwy maskujące

szary

Długość magazynowa 5000mm A39-25-00/5000
docięte na wymiar A39-25-02-02/...

Listwy maskujące

czarny

Długość magazynowa 5000mm A39-26-00/5000
docięte na wymiar A39-26-02-02/...

Dane do zamówienia Nr. do zamówienia

Profile redukujące rowek

A = 3,5 mm

Długość magazynowa 5000 mm A39-33-00/5000
docięte na wymiar A39-33-02-02/...

Profile redukujące rowek

A = 5,5 mm

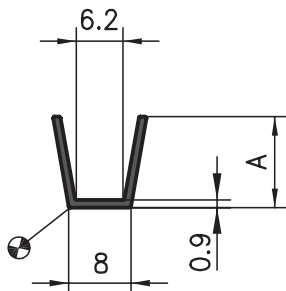
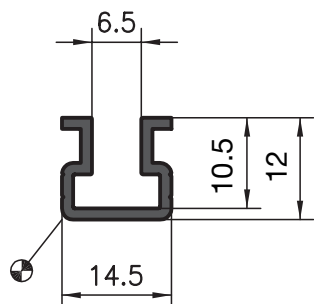
Długość magazynowa 5000 mm A39-34-00/5000
docięte na wymiar A39-34-02-02/...

Dane do zamówienia Nr. do zamówienia

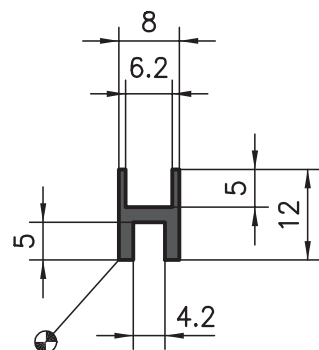
Profile redukujące rowek

Długość magazynowa 5000 mm A39-31-00/5000
docięte na wymiar A39-31-02-02/...

Profile redukujące rowek i masujące



H-profil



Zastosowanie

Do przyjęcia elementów płaskich o grubości materiału 5 lub 6 mm albo odwrócony o 180° jako maskownica rowka profilu przesuwnego.

Wykonanie

PVC szare do płyt grubości:
5mm lub 6 mm
Głębokość wstawienia płyty: 11 mm

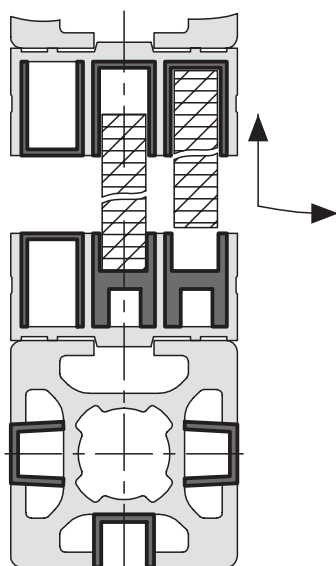
Zastosowanie

W kombinacji z profilem redukującym rowek B39-55 elementy płaskie można wkładać i wyjmować.

Dół - B39-35
Góra - B39-55

Wykonanie

PVC szare do płyt grubości:
4, 5 lub 6 mm



Dane do zamówienia **Nr. do zamówienia**

Profil redukujący rowek Bazy 50

A = 14,5 mm
Długość magazynowa 5000 mm A39-50-00/5000
docięte na wymiar A39-50-02-02/...

Profil redukujący rowek Bazy 40

A = 10 mm
Długość magazynowa 5000 mm C39-50-00/5000
docięte na wymiar C39-50-02-02/...

Profil redukujący rowek Bazy 30

A = 6,5 mm
Długość magazynowa 5000 mm B39-50-00/5000
docięte na wymiar B39-50-02-02/...



Dane do zamówienia **Nr. do zamówienia**

H-profil Profil B05-1

Długość magazynowa 5000 mm B39-35-00/5000
docięte na wymiar B39-35-02-02/...

Dane do zamówienia **Nr. do zamówienia**

Profil redukujący rowek Profil A05-1

Długość magazynowa 5000 mm A39-55-00/5000
docięte na wymiar A39-55-02-02/...

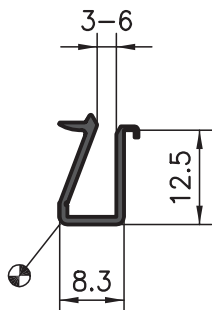
Profile redukujące rowek PVC - czarne przy zapytaniu

Profil redukujący rowek Profil B05-1

A = 12 mm
Długość magazynowa 5000 mm B39-55-00/5000
docięte na wymiar B39-55-02-02/...

Profile redukujące rowek PVC - czarne przy zapytaniu

Profil zaciskowy PVC



Zastosowanie

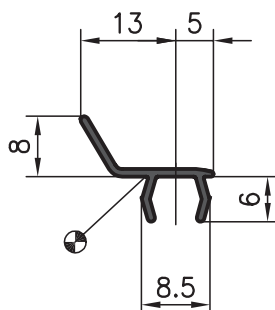
Do przyjęcia elementów płaskich grubości materiału 3-6 mm w kombinacji z profilami B05-1 i B05-7.

Wykonanie

PVC szare

Głębokość wstawienia płyty: 11 mm

Profil filarowy



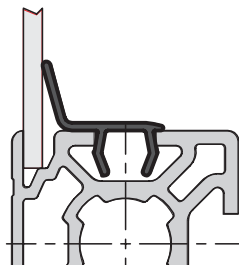
Zastosowanie

Ten profil filarowy ma dwie funkcje:

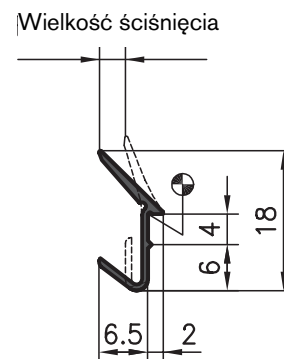
1. Cienkie elementy płaskie wstawione w małych rowkach są optymalnie podtrzymywane (dociskane).
2. Rowki profilu jednocześnie są maskowane.

Wykonanie

PVC szare



Profil klinowy

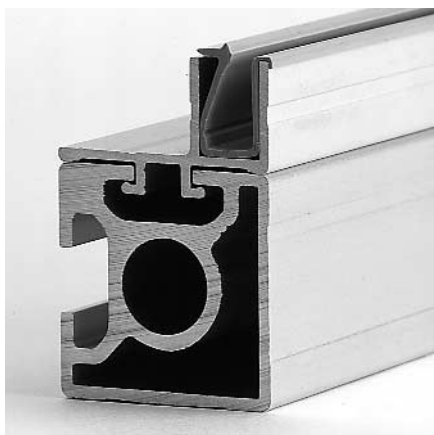


Zastosowanie

Profil klinowy może być wciskany w rowki profili bazy 50 lub 40. Sprężystość mocowania ustala wszystkie możliwe elementy płaskie z różnorodną grubością ścianek i spełnia pewną limitowaną szczelność.

Wykonanie

PVC szare

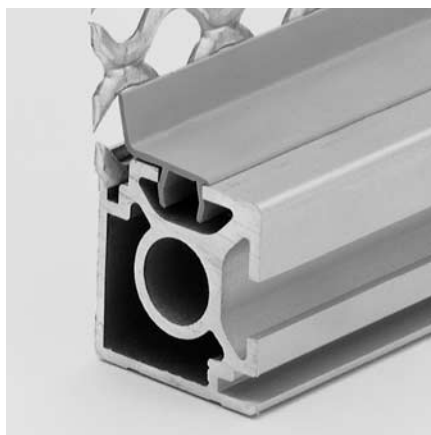


Dane do zamówienia

Nr. do zamówienia

Profil dociskowy

Długość magazynowa 5000 mm Docięte na wymiar
B39-45-00/5000 B39-45-02-02/...

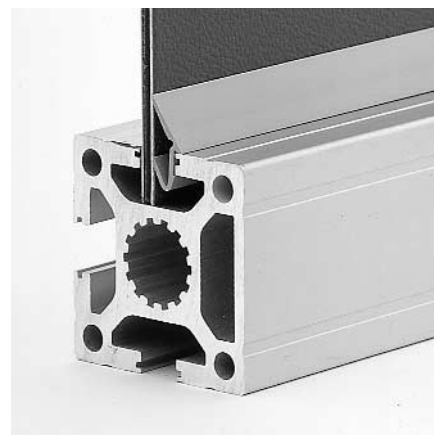


Dane do zamówienia

Nr. do zamówienia

Profil filarowy

Długość magazynowa 5000 mm Docięte na wymiar
B39-25-00/5000 B39-25-02-02/...



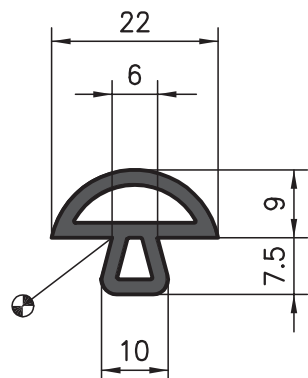
Dane do zamówienia

Nr. do zamówienia

Profil klinowy

Długość magazynowa 5000 mm Docięte na wymiar
C39-45-00/5000 C39-45-02-02/...

Profil uszczelniający-półokrągły

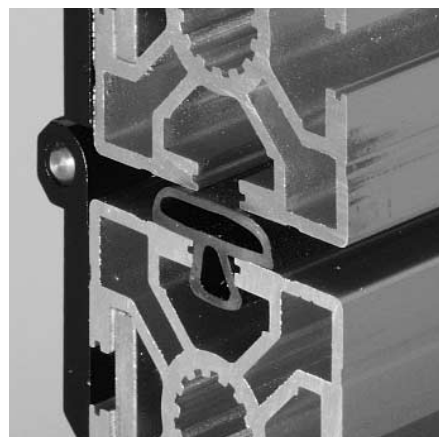


Zastosowanie

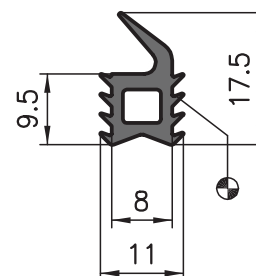
Uszczelnienia wszystkiego rodzaju, przede wszystkim w technice czystych przestrzeni. Pasuje do wszystkich profili konstrukcyjnych KANYA.

Wykonanie

Neopren-kauczuk czarny, olejoodporny



Profil uszczelniający-drzwiowy



Zastosowanie

Uszczelnianie szpar w drzwiach. Analogicznie jak profil półokrągły pasuje do wszystkich profili konstrukcyjnych-KANYA.

Wykonanie

Miękkie PVC czary olejoodporny 57ShA



Dane do zamówienia Nr. do zamówienia

Profil uszczelniający-półokrągły

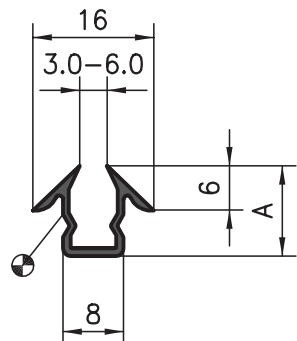
Długość magazynowa 5000 mm A39-85-00/5000
docięte na wymiar A39-85-02-02/ ...

Dane do zamówienia Nr. do zamówienia

Profil uszczelniający-drzwiowy

Długość magazynowa 5000 mm A39-88-00/5000
docięte na wymiar A39-88-02-02/...

Uszczelka-U

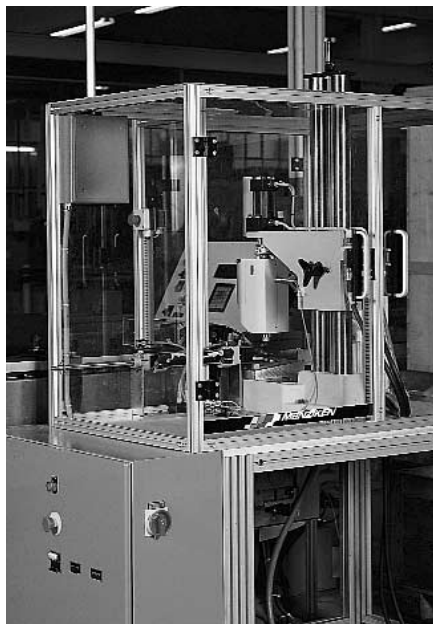
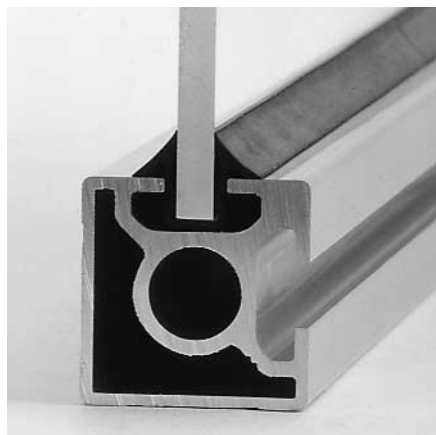


Zastosowanie

Uszczelka ta może być wkładana we wszystkie 8 mm rowki profili i nadaje się do elementów płaskich od 3-6 mm grubości.

Wykonanie

Neopren-kauczuk czarny,olejoodporny

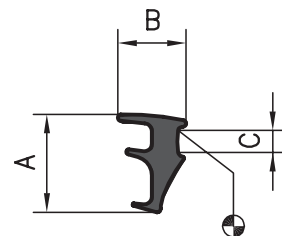


Dane do zamówienia	Nr. do zamówienia
--------------------	-------------------

Uszczelka-U, A = 12 mm	Bazy 40/30
Długość magazynowa 5000 mm	B39-65-00/5000
docięte na wymiar	B39-65-02-02/...

Uszczelka-U, A = 18 mm	Bazy 50
Długość magazynowa 5000 mm	A39-65-00/5000
docięte na wymiar	A39-65-02-02/...

Uszczelka jednostronna

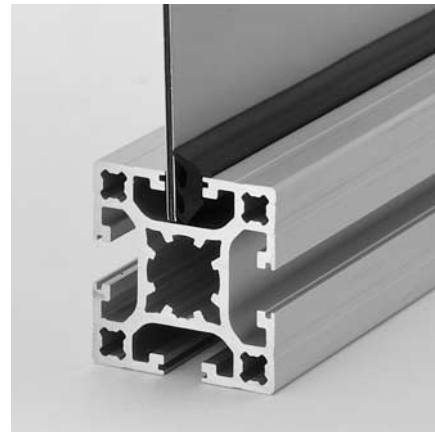


Zastosowanie

Uszczelka ta służy do stabilizacji i uszczelniania elementów płaskich. Montaż z powodzeniem po wstawieniu elementów płaskich.

Wykonanie

Neopren-kauczuk czarny,olejoodporny



Dane wymiarowe

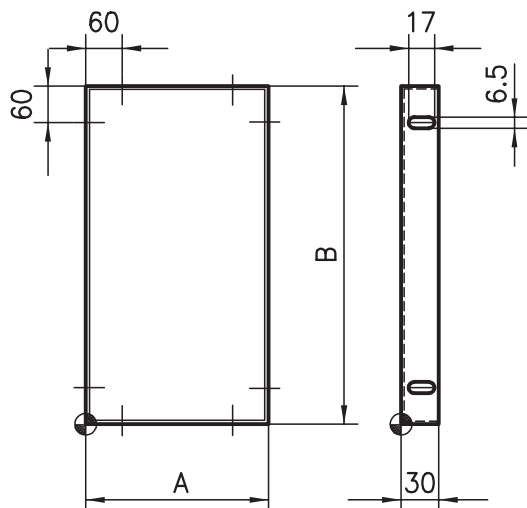
	A	B	C
Grubości elementów 1-3 mm	13	9	4
Grubości elementów 3-4 mm	10.5	7.5	3

Dane do zamówienia	Nr. do zamówienia
--------------------	-------------------

Uszczelka jednostronna	
Grubości elementów 1-3 mm	
Długość magazynowa 5000 mm	A39-80-00/5000
docięte na wymiar	A39-80-02-02/...

Grubości elementów 3-4 mm	
Długość magazynowa 5000 mm	A39-81-00/5000
docięte na wymiar	A39-81-02-02/...

Blachy gięte



Zastosowanie

Do wzmocnienia i obudowy wysoko obciążonych konstrukcji. Blachy gięte z blachy stalowej wypełniają dzięki temu podwójną funkcję cel: z jednej strony gwarantują bardzo duże bezpieczeństwo, z drugiej zaś osłaniają bardzo ładnie widoczne obiekty.

Wykonanie

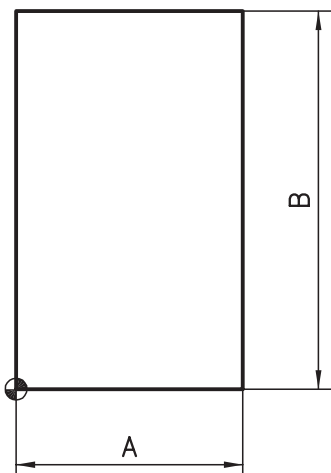
Blach stalowa 1,25 mm lakierowana proszkowo,
Kolor: RAL według danych klienta
Max. wielkość 900 x 1500 mm



Dane do zamówienia **Nr. do zamówienia**

Blachy gięte, dane kolorystyczne B53-00 A x B

Blachy



Zastosowanie

Blachy Al i stalowe są wykorzystywane do obudów wszystkich rodzajów.

Wykonanie

Blacha-AL 1.5 i 3 mm.

Jedostronnie naturalnie anodowana z folią ochronną

Wielkość max. 1000x2000 mm

Blacha stalowa 1.25 mm ocynkowana

Wielkość max. 1000x2000 mm

Inne wymiary lub blachy lakierowane proszkowo do dostawy przy zapytaniu

Masa: Al 1,5 mm: 4.05 kg/m²

Al 3,0 mm: 8.1 kg/m²

St 1,25 mm: 10 kg/m²



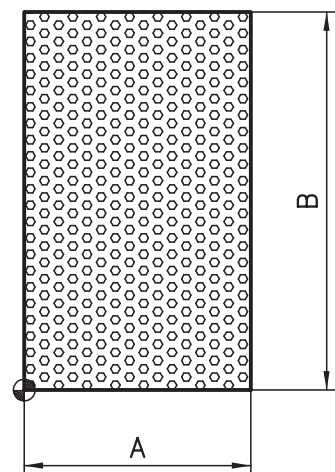
Dane do zamówienia **Nr. do zamówienia**

Blacha Al, 1.5 mm A53-15 A x B

Blacha Al, 3.0 mm A53-30 A x B

Blacha St 1.25 mm A53-51 A x B

Siatki ciągnione



Zastosowanie

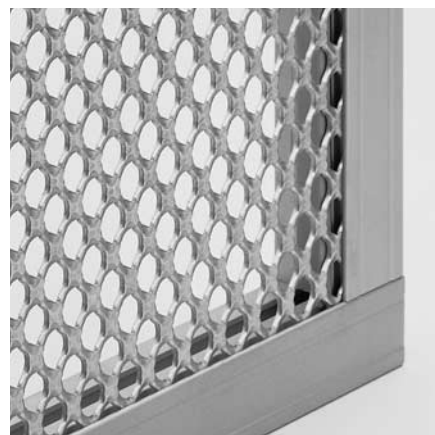
Element płaski wychodzący naprzeciw wymagającemu projektantowi. Lekki, o ładnej w formie i jednocześnie wytrzymały. Użyty może być bez ograniczeń.

Wykonanie

Al 2,0 mm, surowe

Wielkość max. 100x2000 mm

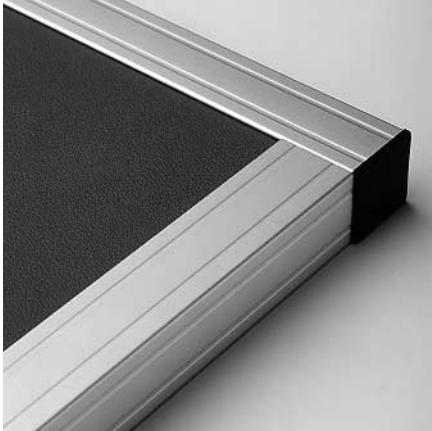
Masa: 2.0 kg/m²



Dane do zamówienia **Nr. do zamówienia**

Siatki ciągnione A54-20 A x B

Płyty warstwowe



Zastosowanie

Elementy płaskie jako obudowy z wysoką stabilnością własną. Różna grubość płyt pasuje w małe rowki różnych profili bazy 30, dzięki czemu gwarantują schludne zakończenie.

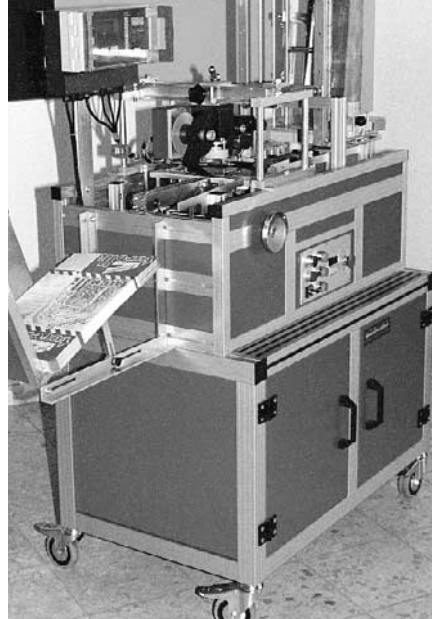
Wykonanie «DIBOND»

Obustronnie obłożone 0,3 mm blachą aluminiową płyt warstwowe, obustronnie lakierowane lakierempieczowym.

Grubość: 2,0 mm
Kolor: metaliczny-aluminiowy

Grubość: 3,0 mm
Kolory: biały, podobny do RAL 9016 jasna kość słoniowa, podobna do RAL 1015 niebieski, podobny do RAL 5002 czarny, podobny do RAL 9005

Wielkość: max. 1250x2500 mm
Masa: 2,0 mm: 2.9 kg/m²
3,0 mm: 3.8 kg/m²



Wykonanie «ALUCOBOND»

Obustronnie obłożone 0,5 mm blachą aluminiową płyt warstwowe.

Grubość: 3,0 mm
Powierzchnia: obustronnie anodowana naturalnie

Grubość: 4,0 mm
Powierzchnia: obustronnie walcowana matowa (surowa)

Wielkość: max. 1250x2500 mm
Masa: 3,0 mm: 4.5 kg/m²
4,0 mm: 5.5 kg/m²

Płyty wiórowe



Zastosowanie

Korzystne cenowo elementy płaskie będą wstawiane w 8 mm rowek profilu. Płyty te są obustronnie pokryte białą folią. Są one ciężko palne i zawsze są stosowane w budowie stoisk targowych i sklepowych.

Wykonanie

Płyty wiórowe-prosowane powleczone obustronnie folią z tworzywa sztucznego. Ciężkopalne według DIN 4102

Grubość: 6 mm
Wielkość: max. 2100x2800 mm
Kolor: biały

Inne kolory i wymiary do dostawy przy zapytaniu.

Masa: 5.2 kg/m²

Dane do zamówienia	Nr. do zamówienia
DIBOND 2 mm	A51-12 A x B
DIBOND 3 mm, dane kolory	A51-13 A x B

Dane do zamówienia	Nr. do zamówienia
ALUCOBOND 3 mm	A51-23 A x B
ALUCOBOND 4 mm	A51-24 A x B

Dane do zamówienia	Nr. do zamówienia
Płyty wiórowe	A50-57 A x B

Pełne płyty z tworzywa sztucznego



Zastosowanie

Do prestiżowych obudów. Jest możliwa obróbka wiórowa jak również zimne i ciepłe deformacje. Płyty z tworzywa sztucznego stawiane są bezpośrednio do rowków profilu lub montowane przy pomocy kątowników mocujących A/B30-... względnie szybkich zamknięć A64-...

Wykonanie

Tworzywo sztuczne - twarda pianka, odporne na zadrapania i uderzenia olejoodporne ciężkopalne według DIN 4102 (samogasnące)
 Kolor: biały
 Grubość: 3, 4, 6, 8 mm
 Wielkość: max. 1220 x 2440 mm
 Masa: 3 mm: 2,1 kg/m²
 4 mm: 2.8 kg/m²
 6 mm: 4.2 kg/m²
 8 mm: 5.6 kg/m²

Inne kolory dostarczane są po zapytaniu

Szkło akrylowe



Zastosowanie

Do obudów zabezpieczających maszyny, ścianek działowych i witryn. Gotowy do obróbki skrawaniem, możliwy do formowania cieplnego.

Wykonanie Szkło akrylowe

Kolor: przezroczyste, niebieskie, dymione lub w odcieniu brązu.
 Grubość: 3, 4, 5, 6, 8 mm
 Wielkość: max. 2000 x 3000 mm
 Masa: 3 mm: 3,55 kg/m²
 4 mm: 4,7 kg/m²
 5 mm: 5,9 kg/m²
 6 mm: 9,45 kg/m²

Polycarbonat



Wykonanie Polycarbonat

Kolor: przezroczysty, w odcieniu brązu.
 Grubość: 3, 4, 5, 6, 8 mm
 Wielkość: max. 2000 x 3000 mm
 Masa: 3 mm: 3,60 kg/m²
 4 mm: 4,80 kg/m²
 5 mm: 6,00 kg/m²
 6 mm: 7,20 kg/m²
 8 mm: 9,60 kg/m²

Dane do zamówienia Nr. do zamówienia

Pełne płyty z tworzywa sztucznego 3 mm	A50-63 A x B
Pełne płyty z tworzywa sztucznego 4 mm	A50-64 A x B
Pełne płyty z tworzywa sztucznego 6 mm	A50-66 A x B
Pełne płyty z tworzywa sztucznego 8 mm	A50-68 A x B

Dane do zamówienia Nr. do zamówienia

Szkło akrylowe 3 mm podany kolor	A50-13 A x B
Szkło akrylowe 4 mm podany kolor	A50-14 A x B
Szkło akrylowe 5 mm podany kolor	A50-15 A x B
Szkło akrylowe 6 mm podany kolor	A50-16 A x B
Szkło akrylowe 8 mm podany kolor	A50-18 A x B

Dane do zamówienia Nr. do zamówienia

Polycarbonat 3 mm podany kolor	A50-33 A x B
Polycarbonat 4 mm podany kolor	A50-34 A x B
Polycarbonat 5 mm podany kolor	A50-35 A x B
Polycarbonat 6 mm podany kolor	A50-36 A x B
Polycarbonat 8 mm podany kolor	A50-38 A x B

Stalowa siatka druciana



Zastosowanie

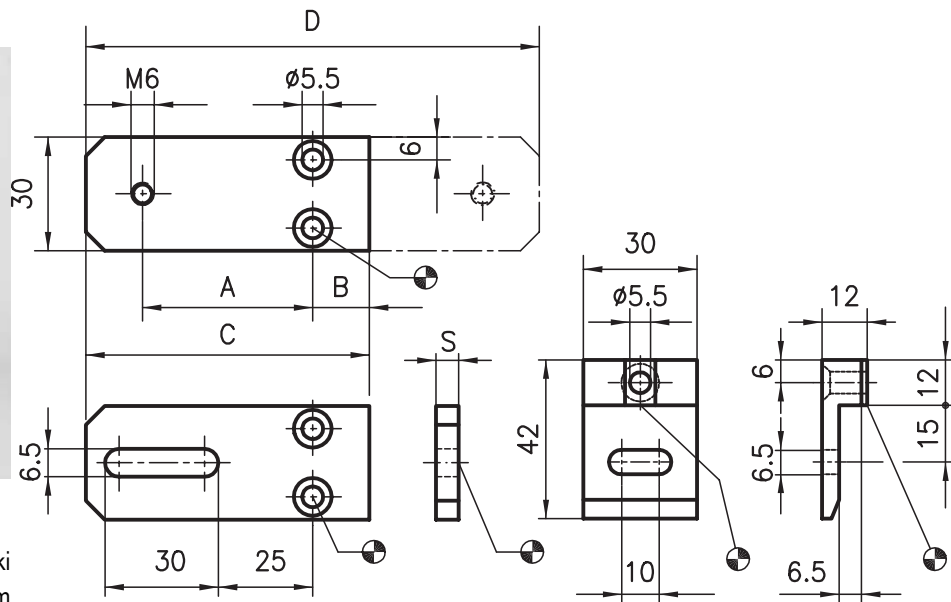
Jako osłony bezpieczeństwa, ścianki działowe magazynowe. Razem z profilem zaciskowym-U B19-6 mogą być wstawiane bezpośrednio w 8 mm rowek profilu.

Wykonanie

St, ocynkowana
 Wymiar siatki: 40 mm
 Grubość drutu: 4 mm
 Wielkość: max. 1000 x 2000 mm
 Masa: 4.5 kg/m²

Siatka aluminiowa na zamówienie

Uchwyty osłon



Zastosowanie

Podwójny lub pojedynczy rodzaj uchwytów na stałych podporach i nakładka do zawieszająca montowana na ramę ochronną maszyny, pozwalają na pewne i bardzo szybkie zawieszanie i zdejmowanie urządzeń zabezpieczających. Poza tym na zewnątrz dodatkowe zabezpieczenie strzeże przed nieostrożnymi manipulacjami.

Sposób dostawy

1 pojedynczy zderzak + 1 nakładka zawieszająca
 1 podwójny zderzak + 2 nakładki zawieszające

Komplet mocujący*

Śruby + płytki z gwintem

Wykonanie

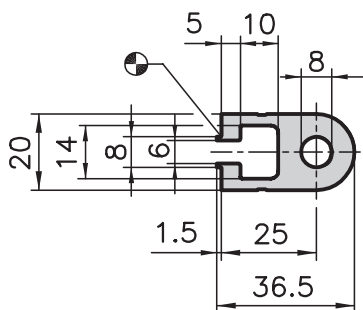
Al, kolor naturalny

Dane do zamówienia	Nr. do zamówienia
Stalowa siatka druciana	A50-44 A x B

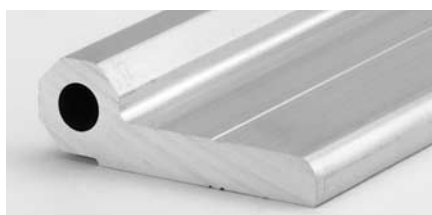
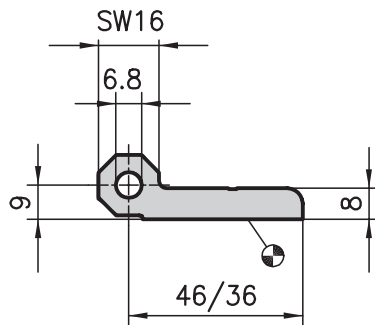
Dane do zamówienia	Nr. do zamówienia
Profile bazy 50	A B C D S Pojedynczy zderzak A62-00(-S)* podwójny zderzak A62-02(-S)*
Profile bazy 40	45 15 75 120 6 C62-00(-S)* C62-02(-S)*
Profile bazy 30	35 10 60 100 6 B62-00(-S)* B62-02(-S)*
Pojedynczy zderzak z rowkiem	- 15 75 - 6 C62-10(-S)* -

* Komplet mocujący: Numer do zamówienia z S uzupełnieniem

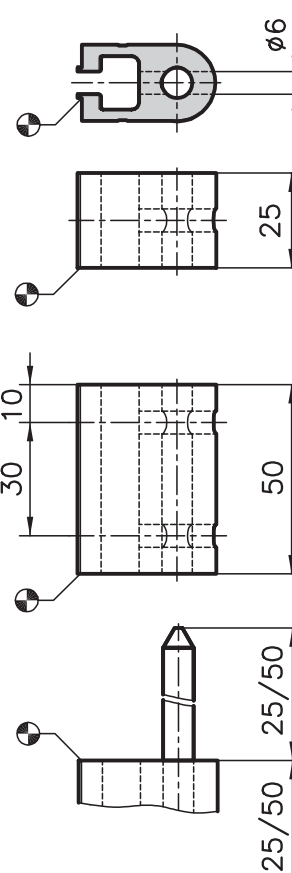
Profil zawiasowy Typ A60-5



Profil zawiasowy Typ A60-6/C60-6



Zawiasy



Zastosowanie

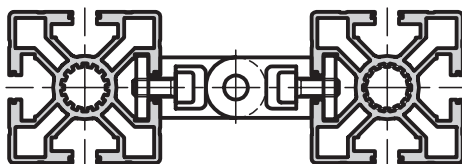
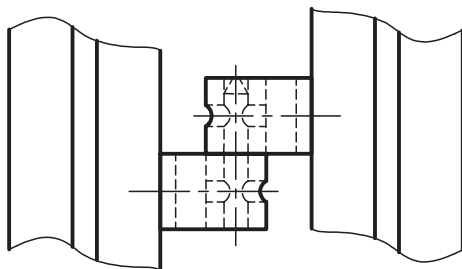
Materiał wyjściowy używany do wylwarzania następujących części zawiasów (dzielonych do zakładania i zdejmowania).

Dane do zamówienia Nr. do zamówienia

Profil zawiasowy 20 x 36.5
Długość standardowa 5000 mm A60-5-00/5000
docięte na wymiar A60-5-02-02/

Profil zawiasowy 8 x 46
Długość standardowa 3000 mm A60-6-00/3000
docięte na wymiar A60-6-02-02/

Profil zawiasowy 8 x 36
Długość standardowa 3000 mm C60-6-00/3000
docięte na wymiar C60-6-02-02/



Zastosowanie

Te zawiasy do dobudowywania mają tę zaletę, że mogą one być zakładane i zdejmowane. Wsadzona na miejsce śruba MS gwarantuje zabezpieczenie trzpienia.

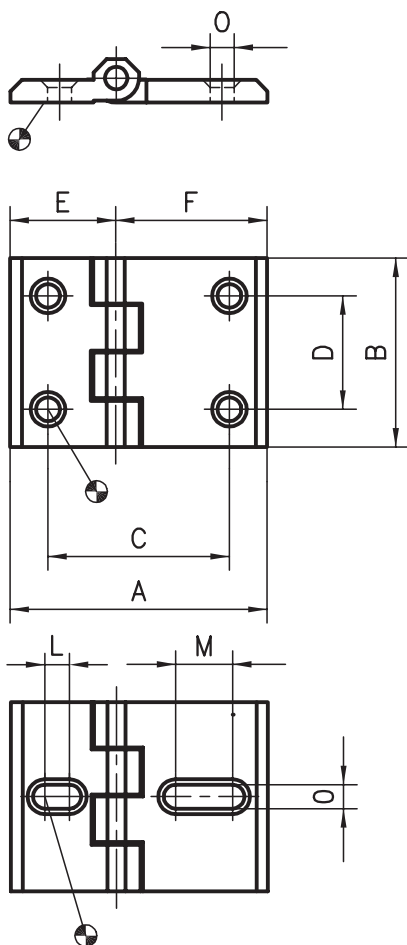
Wykonanie

Część zawiasu Al, anodowana naturalnie.
Trzpień: stal ocynkowana

Dane do zamówienia Nr. do zamówienia

	L = 25	L = 50
Część zawiasu bez trzpienia	A60-50	A60-55
Część zawiasu z trzpieniem	A60-51	A60-56

Wykonanie trwałe



Zastosowanie

Drzwi otwieralne i okna wszystkiego rodzaju. Te precyzyjne, bardzo stabilne zawiasy mają doskonałe właściwości nagłego zwrotu i odznaczają się długą żywotnością.

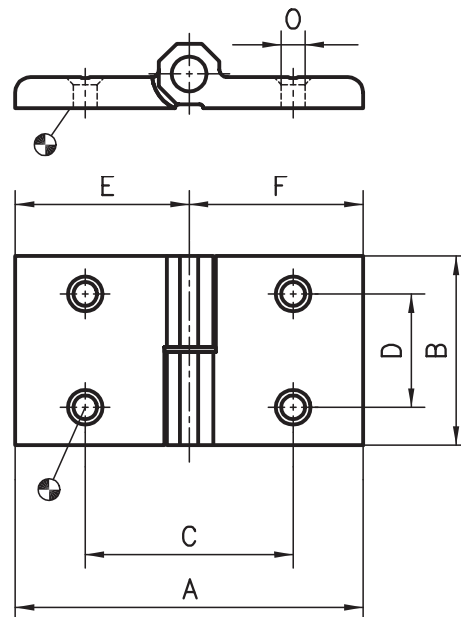
Zestaw mocujący

Śruby stożkowe + płytki z gwintem

Wykonanie

GD-Z, czarny lakierowany proszkowo
Aluminium matowe, anodowane naturalnie
lub PA-GF czarne (zawiasy plastikowe)
Kotek: stal ocynkowana

Wykonanie wyjmowane



Ilustracja: wykonanie prawostronne

Dane do zamówienia

Nr. do zamówienia

**Zawiasy trwałe
GD-Zn, czarny**

	A	B	C	D	E	F	L	M	O	
Bazy 50	76	50	56	30	38	38	-	-	6.3	A60-00
Bazy 50/40										
Bazy 50/30	63	50	43	30	25	38	-	-	6.3	AB6-00
Bazy 40										
Bazy 30	50	50	30	30	25	25	-	-	6.3	B60-00
Bazy 20	40	40	25	25	20	20	-	-	5.3	D60-00
Zawiasy z długim otworem	80	50	42-62		40	40	10	10	6.3	A60-10
	68	50	37-51		28	40	5	10	6.3	AB6-10
	56	50	30-40		28	28	5	5	6.3	B60-10

Plastik PA-GF, czarny

Bazy 50	76	50	56	30	38	38	-	-	6.3	A60-00-PA
Bazy 50/40										
Bazy 50/30	63	50	43	30	25	38	-	-	6.3	AB6-00-PA
Bazy 40										
Bazy 40/30										
Bazy 30	50	50	30	30	25	25	-	-	6.3	B60-00-PA

Dane do zamówienia

Nr. do zamówienia

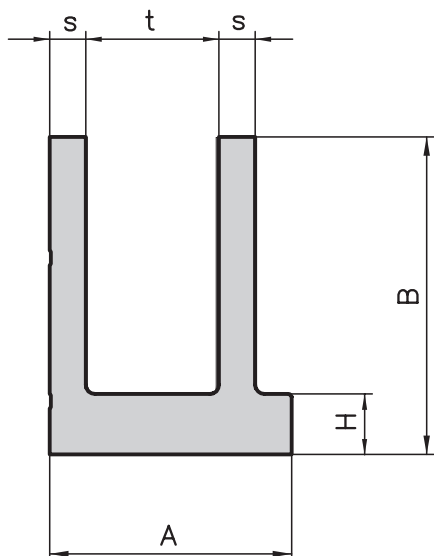
**Zawiasy zdejmowane
Al, anodowane**

A	B	C	D	E	F	O	lewe	prawe	Zestaw mocujący
92	50	54	30	46	46	6.5	A60-60	A60-61	A60-00-S
82	50	49	30	46	36	6.5	AC6-60	AC6-61	A60-00-S
									AB6-00-S
72	50	44	30	36	36	6.5	C60-60	C60-61	A60-00-S
									B60-00-S
									D60-00-S
									A60-10-S
									AB6-10-S
									B60-10-S

Plastik PA-GF, czarny

96	48	55	28	48	48	6.5	A60-60-PA	A60-61-PA	A60-00-S
86	48	50	28	48	38	6.5	AC6-60-PA	AC6-61-PA	A60-00-S
77	48	45	28	48	29	6.5	AB6-60-PA	AB6-61-PA	A60-00-S
76	48	45	28	38	38	6.5	C60-60-PA	C60-61-PA	A60-00-S
67	48	40	28	38	29	6.5	CB6-60-PA	CB6-61-PA	AB6-00-S
58	48	35	28	29	29	6.5	B60-60-PA	B60-61-PA	B60-00-S

Profile przegubowe



Dane wymiarowe

Bazy	A	B	H	L	s	t
50	50	67.5	15	85	8	26
40	40	52.5	10	65	6	22

Zastosowanie

Materiał wyjściowy do wytworzenia następujących przegubów.

Wykonanie

Aluminium surowe



Dane do zamówienia

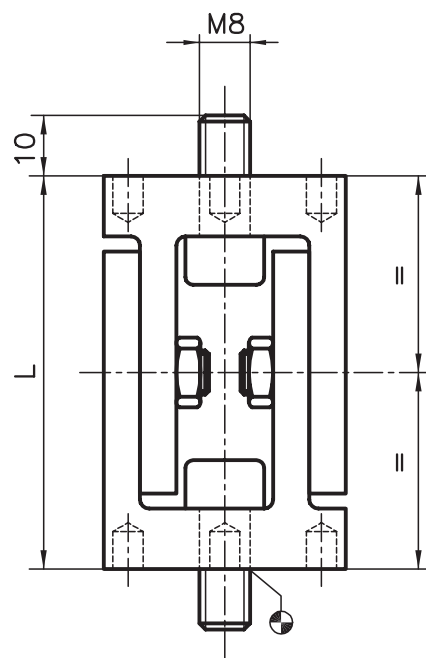
Nr. do zamówienia

Profil przegubowy 50 x 67.5

Długość standardowa 3000 mm A61-0-00/3000
docięte na wymiar A61-0-02-02/ ...

Profil przegubowy 40 x 52.5

Długość standardowa 3000 mm C61-0-00/3000
docięte na wymiar C61-0-02-02/ ...

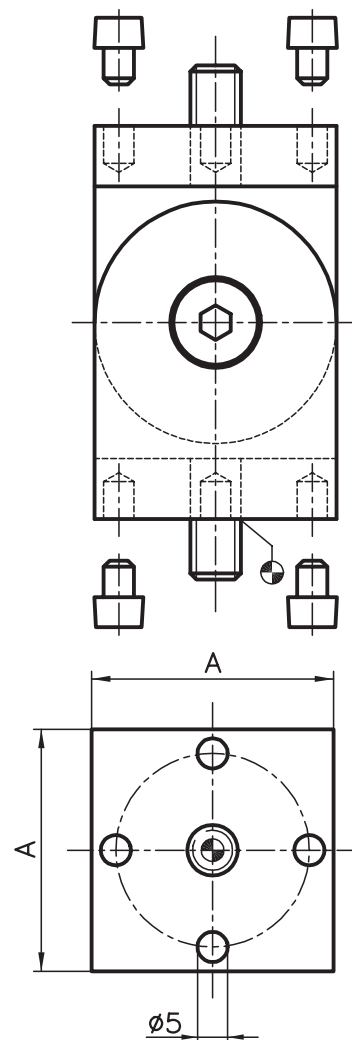


Zastosowanie

Głównie do wzmocnienia konstrukcji ze skośnymi zastrzałami. Także odpowiedni jako zawiasy do uchylanych belek przyrządów, drzwi itp. Otwory o średnicy 5 mm przeznaczone są do przyjęcia dostarczanych luzem zabezpieczeń przed skręcaniem. Pozycja tych zabezpieczeń ustalana jest pod względem zastosowania przegubu.



Przegub



Wykonanie

Aluminium, matowe anodowane naturalnie

Śruby i zabezpieczenie przed skręcaniem: stal ocynkowana

Sposób dostawy

- 2 półki przegubu zmontowane
- 2 śruby mocujące M8
- 2 płytki z gwintem
- 4 zabezpieczeń przed skręcaniem

Dane do zamówienia

Nr. do zamówienia

Przegub 50
Przegub 40

A61-00
C61-00

Elementy narożne



Zastosowanie

Do formowania ładnych, kształtnych naroży do witryn, stołów do pracy, mebli biurowych, szaf lub konstrukcji o wymagającej formie. Do nabycia elementy zaokrąglone lub wycięte powyżej obszru przekątnej.

Komplet mocujący*

3 złączki z gwintem - PVS

Wykonanie

Aluminium, anodowane w kolorze naturalnym. Dobudowanie przy pomocy

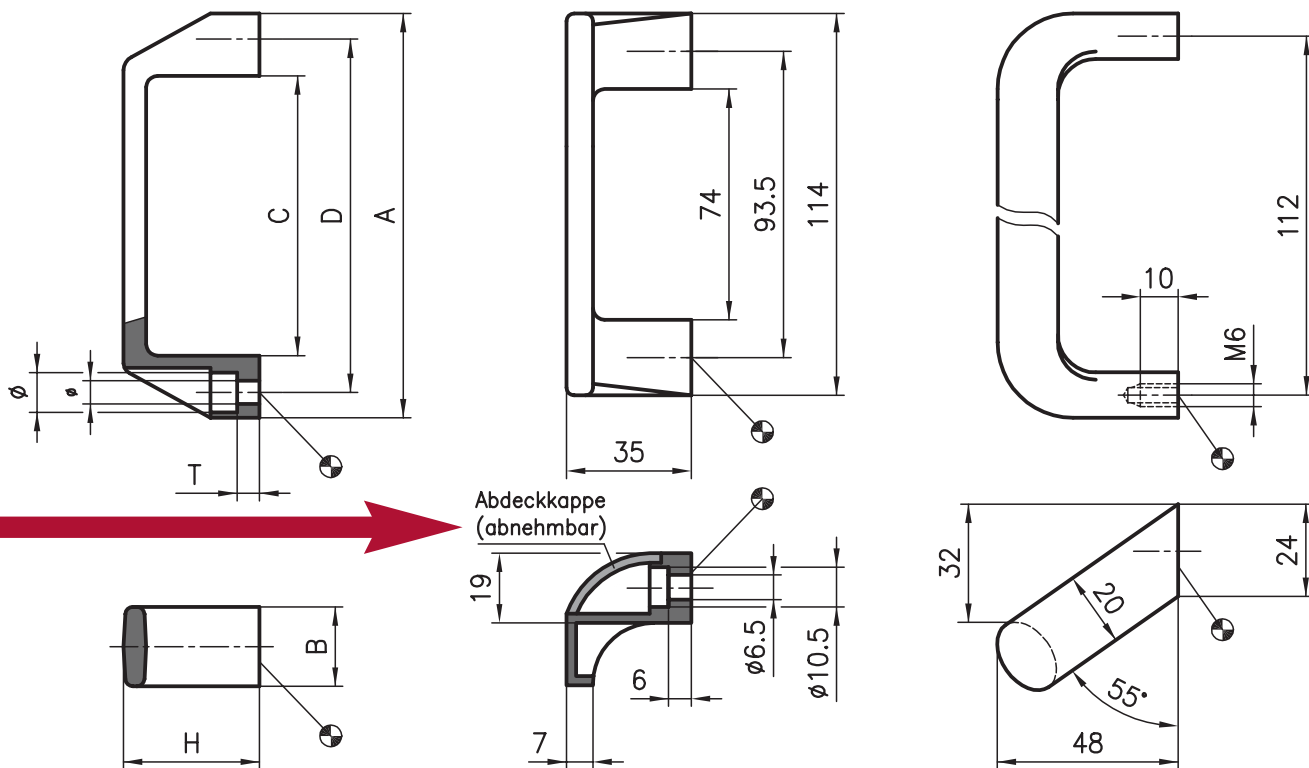


Dane do zamówienia **Nr. do zamówienia**

Elementy narożne	rund	flach
Profil bazy 50	A70-00(-S)*	A71-00(-S)*
Profil A02-8		A71-08(-S)*
Profil bazy 40	C70-00(-S)*	C71-00(-S)*
Profil C02-8		C71-08(-S)*
Profil bazy 30	B70-00(-S)*	B71-00(-S)*
Profil bazy 20	D70-00(-S)*	D71-00(-S)*

* Komplet mocujący: Numer do zamówienia z S uzupełnieniem

Uchwyty



Zastosowanie

Uniwersalne zastosowanie. Posiadamy na składzie magazynu dwa rodzaje uchwytów duże i małe, mocowane od przodu lub tyłu przy pomocy śrub M5/8.

Wykonanie

PA-GF, czarny

Massangaben

Uchwyt	A	B	C	D	H	T	ϕ	ϕ
mały	122	19	82	100	33	13	8.5	5.5
duży	134	26	95	117	41	6.5	13.5	8.5



Dane do zamówienia

Nr. do zamówienia

Uchwyt mały
Uchwyt duży

B65-01
A65-01

Zastosowanie

Ergonomiczny uchwyt z nowoczesną formą (przeważnie wstawiany do profili wielkości 20 i 30).

Wykonanie

PA-GF, czarny

Kolorowe maskownice:

czarno-szare, szare, żółte, pomarańczowe, niebieskie, czerwone



Dane do zamówienia

Nr. do zamówienia

Uchwyt Ergo
Maskownica

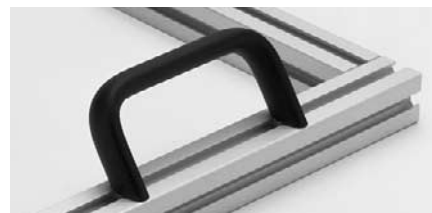
D65-01 + podanie koloru
Maskownica

Zastosowanie

Odchylony do tyłu wstawiany do drzwi, drzwi przesuwanych itp., wszędzie tam gdzie może wystąpić niebezpieczeństwo uszkodzenia ręki.

Wykonanie

Aluminium czarne RAL9005 (pokryte tworzywem sztucznym)
Aluminium anodowane w kolorze naturalnym

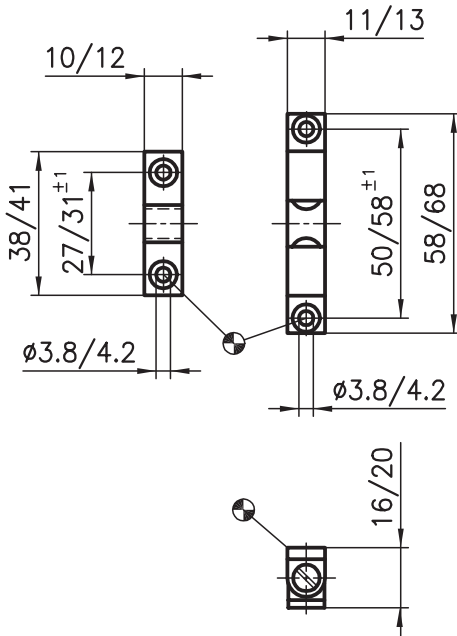


Dane do zamówienia

Nr. do zamówienia

Uchwyt ukośny
czarny anodowana
A65-05 A65-06

Zatrzask kulkowy



Zastosowanie

Zatrzask kulkowy służy do zatrzymywania drzwi uchylnych lub przesuwanych i jest idealną obsadą ruchomych układów itp.

Wykonanie

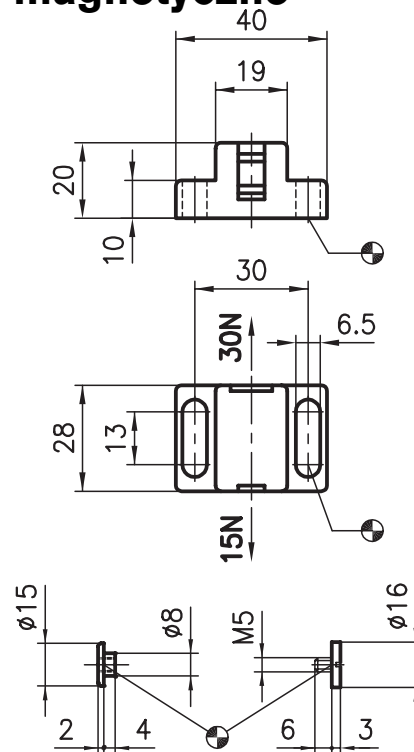
Mosiądz (kulka: stal chromowana)



Dane do zamówienia **Nr. do zamówienia**

Zatrzask kulkowy mały A66-00
Zatrzask kulkowy duży A66-10

Zamknięcia magnetyczne



Zastosowanie

Wysoka zdolność do dopasowywania jest zaletą tego zamknięcia magnetycznego. W zależności od potrzeby może zostać użyty pomiędzy dwie pary trzymające. Otwory wzdłużne umożliwiają dodatkowo duży zakres jego usytuowania.

Wykonanie

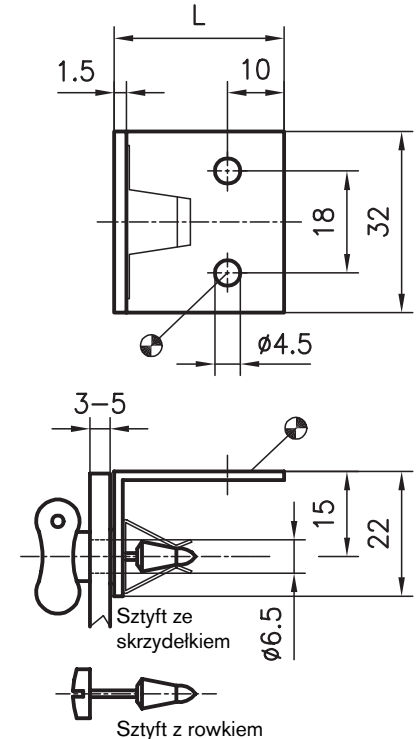
Plastik czarny z magnesem stałym, śrubą z łbem płaskim i nakrętką.



Dane do zamówienia **Nr. do zamówienia**

Zamknięcie magnetyczne Duo A67-20

Szybkie zamknięcie



Zastosowanie

Do szybkiego montażu i demontażu osłon. Skrzydełko lub rowek szyftu przy nacisku kciuka



będzie zatrzaśnięty i przy jednej czwartej obrotu znowu zwolniony.

Komplet mocujący*

Śruby + płytki z gwintem

Wykonanie

Kątownik i trzpień: stal nierdzewna

Kółko dystansowe: kauczuk

Dane do zamówienia **Nr. do zamówienia**

L = 18 L = 30

Szybkie zamknięcie

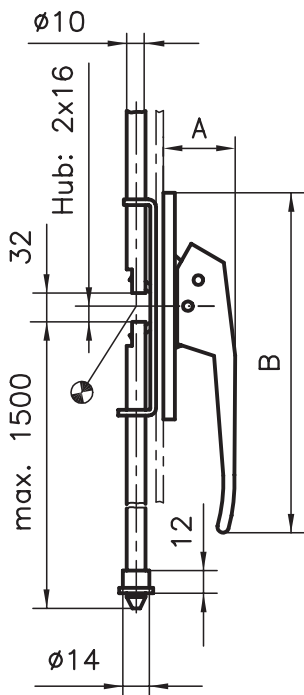
ze szyftem ze skrzydełkiem A64-10(-S)* A64-11(-S)*

Szybkie zamknięcie

ze szyftem z rowkiem A64-20(-S)* A64-21(-S)*

*** Zestaw mocujący Numer do zamówienia z S uzupełnieniem**

Zamek ryglowy



Zastosowanie

Zamek ryglowy może zostawać wpuszczany do profili bazy 50, 40 i 30. Profile muszą być frezowane w obszarze uchwyty. Ryglowanie jest możliwe do wyboru 1 lub 2 prętami. Pręt zostanie dopasowany do wymaganego wymiaru. Max. długość na pręt 1500 mm.

Wykonanie

Uchwyt: PA-GF czarny
Pręt: stal ocynkowana

Zestaw mocujący*

Sruby i płytki z gwintem, tuleje prowadzące
Wymiary: A = 40, B = 177

Dane do zamówienia	Nr. do zamówienia		
--------------------	-------------------	--	--

Zamek ryglowy PA Bazy 50 40 30

1 Pręt	A68-01	C68-01	B68-01
2 Pręt	A68-02	C68-02	B68-02

*Zestaw mocujący A68-02-S C68-02-S B68-02-S



Wykonanie zamykane

Uchwyt: aluminium, anodowane w kolorze naturalnym

Pręt: stal ocynkowana

Zestaw mocujący*

Śruby i płytki z gwintem, tuleje prowadzące
Wymiary: A = 50, B = 168

Dane do zamówienia	Nr. do zamówienia		
--------------------	-------------------	--	--

Zamek ryglowy Al Bazy 50 40 30

zamykany, 2 klucze

1 Pręt	A68-14	C68-14	B68-14
2 Pręt	A68-15	C68-15	B68-15

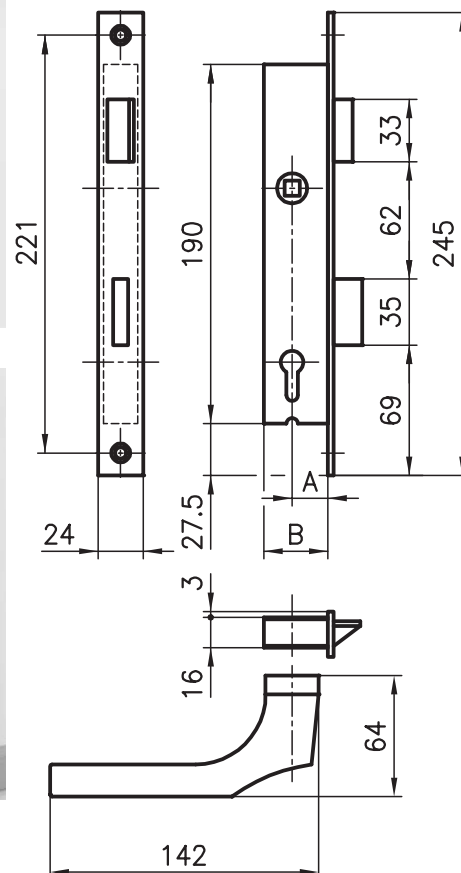
Zamek ryglowy Al

niezamykany

1 Pręt	A68-04	C68-04	B68-04
2 Pręt	A68-05	C68-05	B68-05

*Zestaw mocujący A68-02-S C68-02-S B68-02-S

Zamek wkładkowy



Zastosowanie

Wkładana w profile bazy 50, 40 i 30, zamykana zamkiem drzwiowym. Profile pod nią muszą być frezowane.

Wykonanie/Gotowe wykonanie (zobacz zdjęcie)

Zamek: stal ocynkowana
Cylinder: mosiądz poniklowany
Klucz: stal niklowana (3 sztuki)
Klamka i rozety: Al anodowane

Zestaw mocujący*

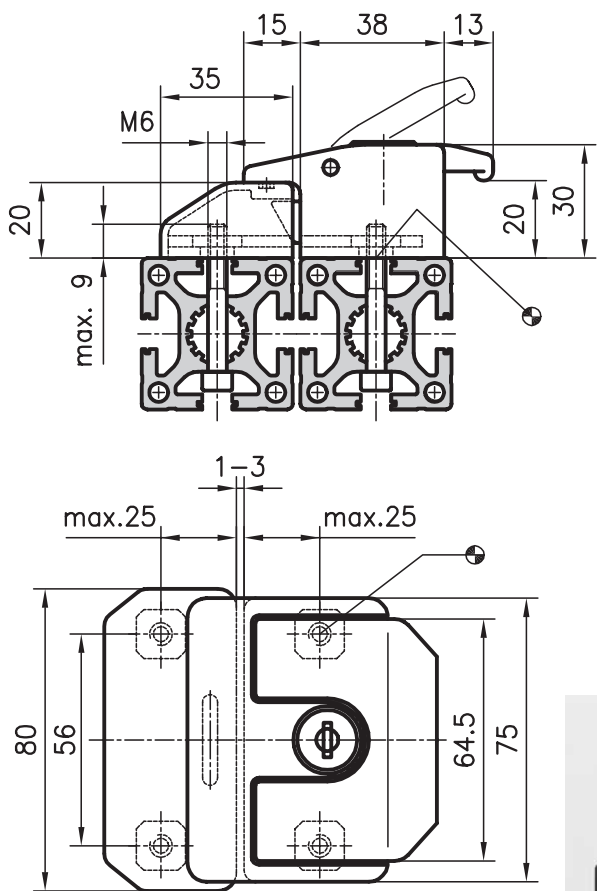
Śruby i płytki z gwintem

Dane do zamówienia	Nr. do zamówienia		
--------------------	-------------------	--	--

	A	B	
Profile bazy 50	27	42	A68-00(-)S*
Profile bazy 40	19	34	C68-00(-)S*
Profile bazy 30	15	30	B68-00(-)S*

* Zestaw mocujący Numer do zamówienia z S uzupełnieniem

Zamek zapadkowy



Zastosowanie

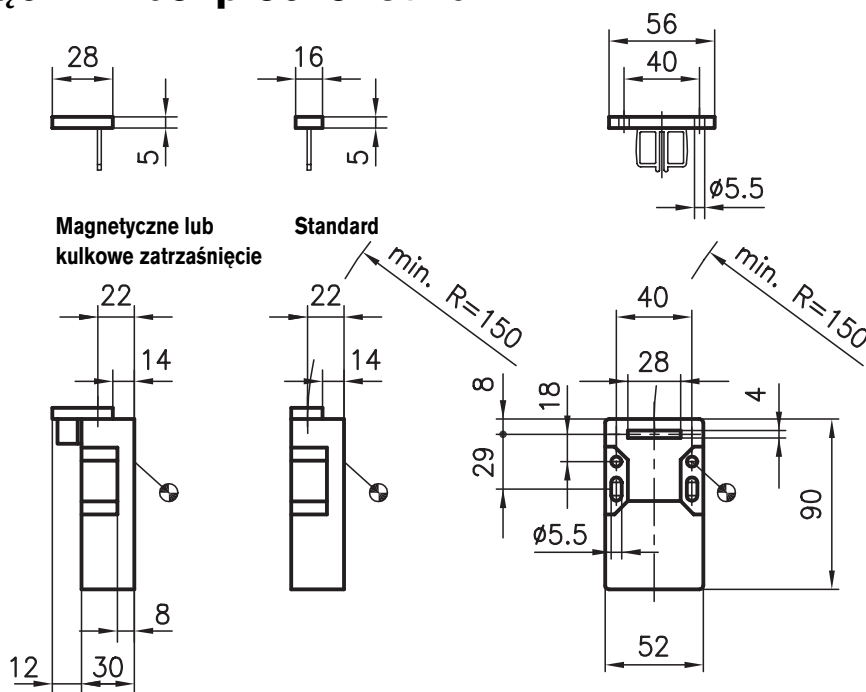
Zamek zapadkowy składa siÄ z obudowy drzwiowej z zapadkÄ jak rwnieÅ obudowy ramowej. DziÄki uniwersalnej konstrukcji moÅliwe jest wykorzystywanie tego zamkniÄcia do rwnnych szerokoÅci profili. DalszÄ zaletÄ jest proste i lekkie otwieranie jak rwnieÅ zamykanie.

Wykonanie

GD-ZN, czarne jednoczeÅnie zamykajÄce, 2 klucze, 4 sztuki 4 kÄtowych nakrÄtek M6

Dane do zamwienia	Nr. do zamwienia
Zamek zapadkowy	A68-50

Włóżnik bezpieczeŃstwa



Zastosowanie

Jako kontakt bezpieczeÅstwa zamkniÄcia i otwarcia drzwi ochronnych itd. Do wÅczenia wzglÄdnie wyÅczenia automatycznego drzwi zabezpieczajÄcych.

Wykonanie

- standard
- z magnesem (siÅa trzymajÄca 30 N)
- z zatrzaÅkiem (siÅa trzymajÄca do 100 N)

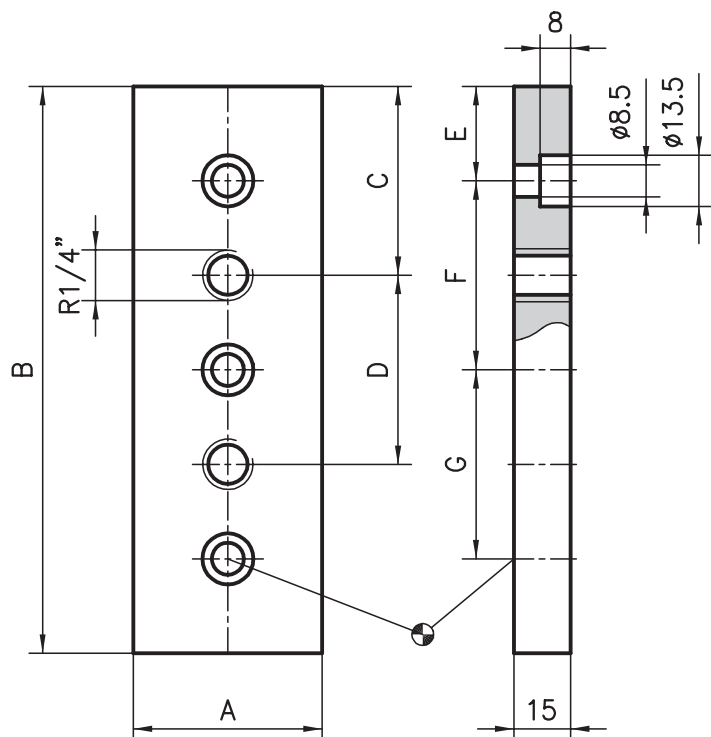
Dane do zamwienia	Nr. do zamwienia
--------------------	-------------------

Włóżnik bezpieczeÅstwa (1 otwieracz, 1 klucz)	
Standard	C63-00
Magnes	C63-01
ZatrzaÅk kulkowy	C63-02

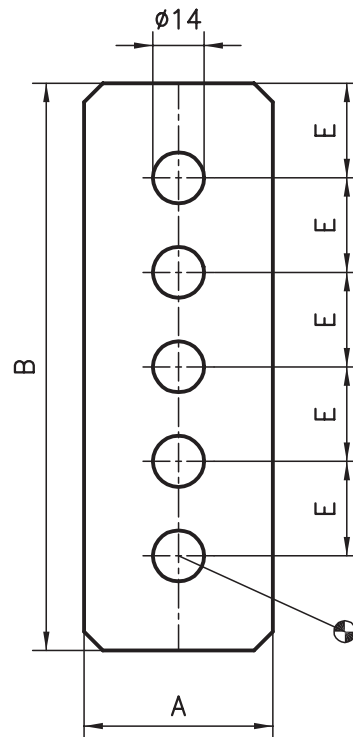
inne włóżniki i włóżniki zawiasowe przy zapytaniu



Płyta odprowadzająca



Uszczelka płaska



Zastosowanie

Uszczelnienie frontowej płaszczyzny przekroju profili zasobnikowych. Powietrze, woda, olej lub inne media mogą być dzięki odpowiednim połączeniom gwintowym do prowadzone lub odprowadzane.



Komplet mocujący*

Śruby + wkładki gwintowane

Wykonanie

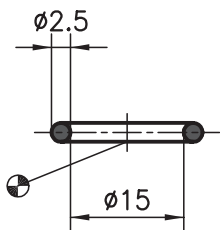
Al, anodowane w kolorze naturalnym
Przyłączenie R1/4"

Dane do zamówienia								Nr. do zamówienia
Płyta odprowadzająca	A	B	C	D	E	F	G	
Profil 40 x 80	40	80	40	-	20	40	-	C80-30(-S)*
Profil 50 x 100	50	100	50	-	25	50	-	A80-10(-S)*
Profil 50 x 150	50	150	50	50	25	50	50	A80-30(-S)*

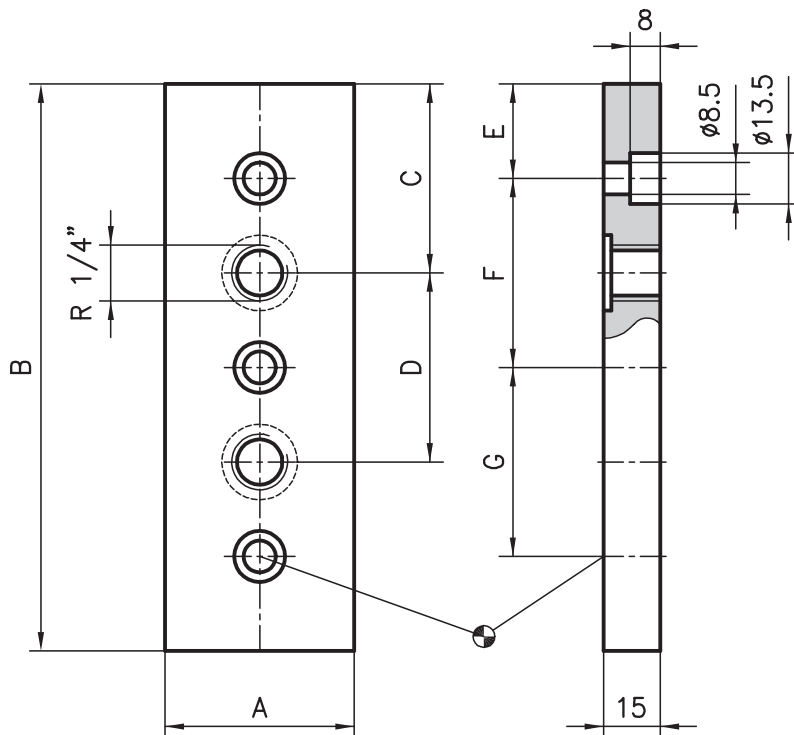
Dane do zamówienia	Nr. do zamówienia
Uszczelka płaska do płyty odprowadzającej	
Profil 40 x 80	C80-31
Profil 50 x 100	A80-11
Profil 50 x 150	A80-31

* Zestaw mocujący Numer do zamówienia z S uzupełnieniem

Uszczelka okrągła



Płyta doprowadzająca



Zastosowanie

Uszczelka płaska stosowana pomiędzy płytą odprowadzającą i płaszczyzną przekroju, względnie uszczelka okrągła pomiędzy płytą doprowadzającą i ścianką boczną profilu gwarantuje szczelność do 6 bar.

Wykonanie

Kauczuk nitylowy czarny 70 Shore A

Zastosowanie

Boczne płyty doprowadzające stosowane są przy wysokich ciśnieniach (≥ 6 bar). Gwinty doprowadzające są nacinane bezpośrednio na ściankach bocznych profili. Do bocznych przyłączy na profil 40 x 80 konieczne są te płyty doprowadzające.

Komplet mocujący*

Śruby + płytki z gwintem

Wykonanie

Al, anodowane w kolorze naturalnym
Przyłączenie R1/4"



Dane do zamówienia Nr. do zamówienia

Uszczelka okrągła do płyty doprowadzającej

Profil 50 x 100	A80-41
Profil 50 x 150 (2 sztuki)	A80-42

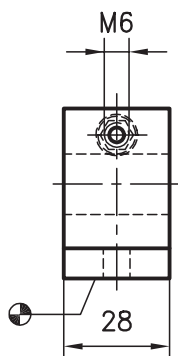
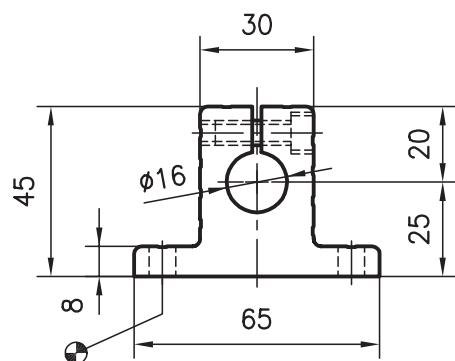
Dane do zamówienia Nr. do zamówienia

Płyta doprowadzająca

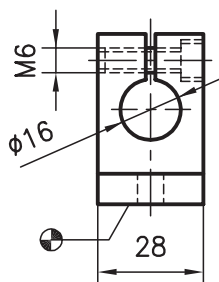
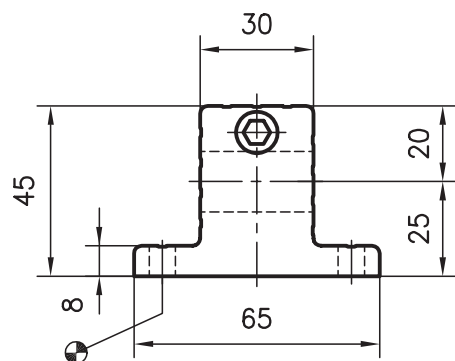
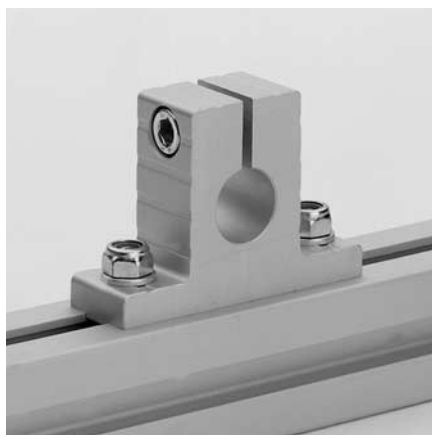
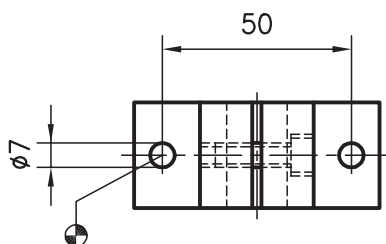
	A	B	C	D	E	F	G	
Profil 50 x 100	50	100	50	-	25	50	-	A80-40(-S)*
Profil 50 x 150	50	150	50	50	25	50	50	A80-50(-S)*

* Zestaw mocujący Numer do zamówienia z S uzupełnieniem

Bloki ściskające pręty



Blok ściskający pręt prosty



Blok ściskający pręt 90°

Zastosowanie

Z elementami konstrukcyjnymi: blokiem ściskającym pręt, blokiem liniowym i walkiem stalowym może w najprostszy sposób zostać zrealizowany precyzyjny system przesunięcia liniowego. Dzięki dwóm różnym blokom ściskającym pręty stworzona jest możliwość elastycznego montażu tego systemu. Wymiary dobudowujące są tak dobrane że można te elementy dobrze taczyć z profilami PVS.

Wykonanie

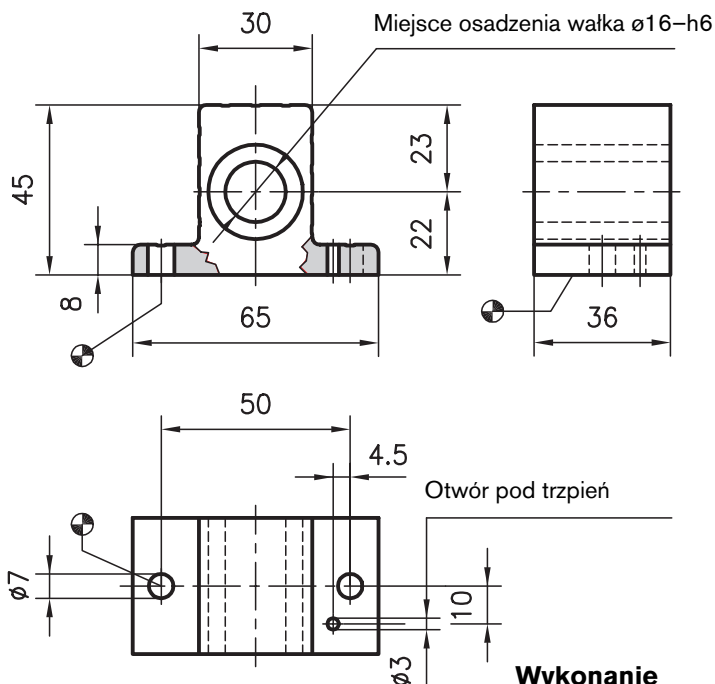
Aluminium, anodowane w kolorze naturalnym



Dane do zamówienia	Nr. do zamówienia
--------------------	-------------------

Blok ściskający pręt prosty	L16-60
Blok ściskający pręt 90°	L16-65

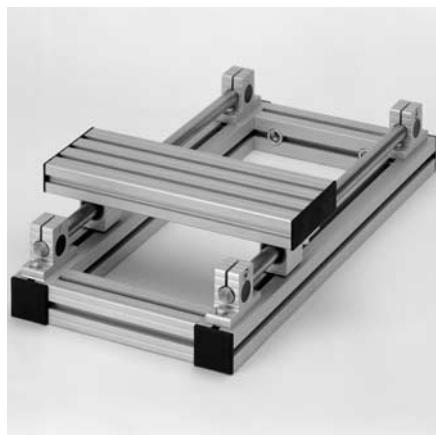
Blok liniowy



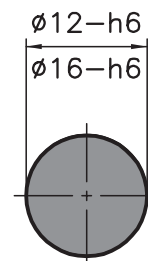
Wykonanie

Obudowa: aluminium, anodowane w kolorze naturalny

Łożko liniowe: stal, obustronnie uszczelnione, nie wymagające obsługi



Wałek stalowy



Zastosowanie

Wałki stalowe wchodzą do użycia w połączeniu z blokami ściskającymi i liniowymi jak również z listwami dociskającymi pręty.

Z tego w rezultacie powstają prowadnice liniowe do wysokich obciążeń.

Wykonanie

Stal, C45, hartowana, szlifowana
Twardość 62 ± 2 HRC



Nośność

dyn.	stat.
850 N	620 N

Dane do zamówienia

Blok liniowy

Nr. do zamówienia

L16-68

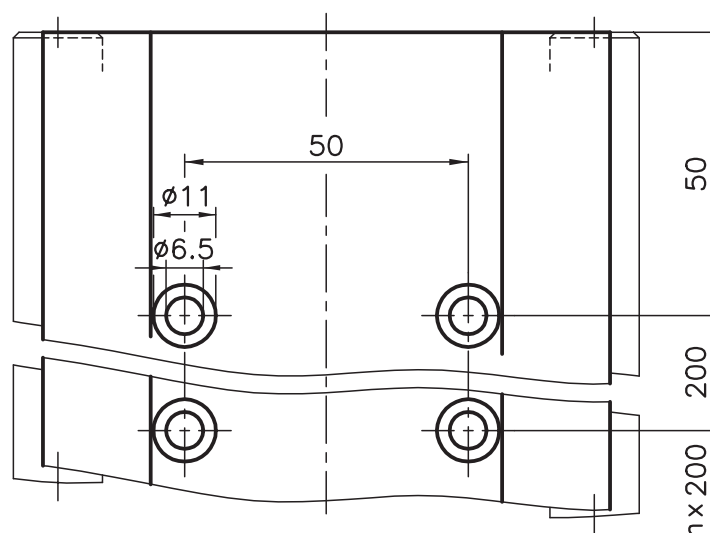
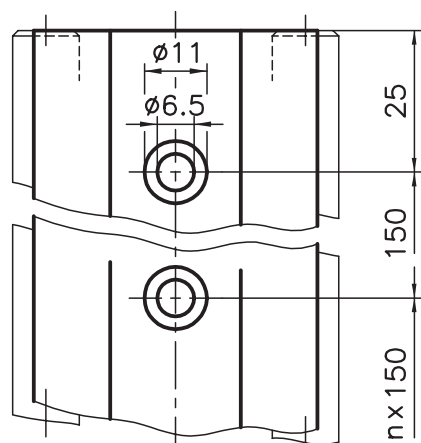
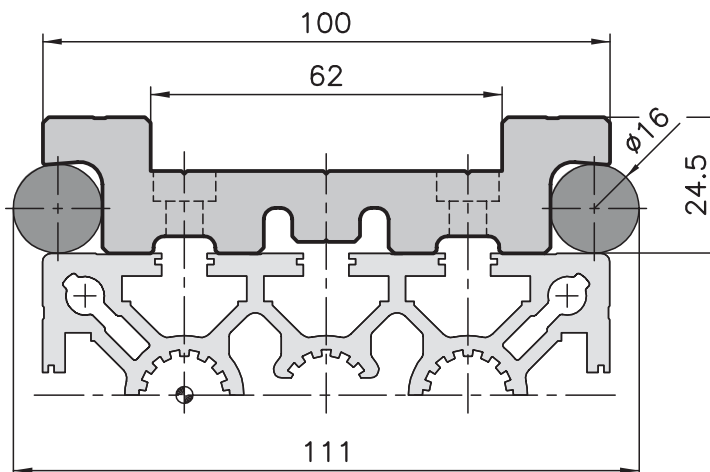
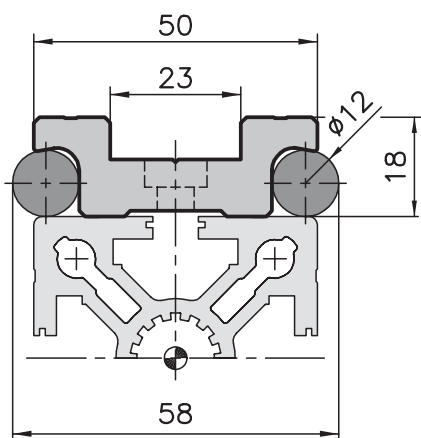
Dane do zamówienia

Nr. do zamówienia

Wałki stalowe ø12	
Długość standardowa 6000 mm	L12-20-00/6000
docięty na wymiar	L12-20-02-02/...

Wałki stalowe ø16	
Długość standardowa 6000 mm	L16-20-00/6000
docięty na wymiar	L16-20-02-02/...

Listwy dociskające pręty



Zastosowanie

Pręty stalowe zostają bardzo silnie dobudowywane tymi listwami dociskającymi na profile bazy 50/100. Zestawione razem z płytami suportów i rolkami tocznymi pozwalają w najprostszy sposób zbudować prowadzenie liniowe do bardzo wysokich obciążeń.

Wykonanie

Aluminium, matowe, anodowane w kolorze naturalnym

Dane do zamówienia	Nr. do zamówienia
--------------------	-------------------

Listwa dociskająca pręty Bazy 50

Długość standardowa 6000 mm	L12-05-00/6000
docięty na wymiar	L12-05-02-02/...

Listwa dociskająca pręty Bazy 100

Długość standardowa 6000 mm	L16-05-00/6000
docięty na wymiar	L16-05-02-02/...

Wykonanie

Kompletna listwa dociskająca wałki łącznie wałki stalowe Cf 53, hartowane, szlifowane i z materiałem mocującym.

Dane do zamówienia	Nr. do zamówienia
--------------------	-------------------

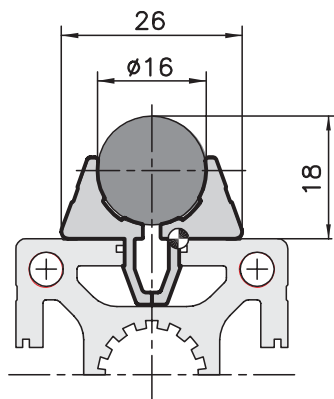
Listwa dociskająca wałki kompl. Bazy 50

Długość standardowa 6000 mm	L12-06-00/6000
docięty na wymiar	L12-06-02-02/...

Listwa dociskająca wałki kompl. Bazy 100

Długość standardowa 6000 mm	L16-06-00/6000
docięty na wymiar	L16-06-02-02/...



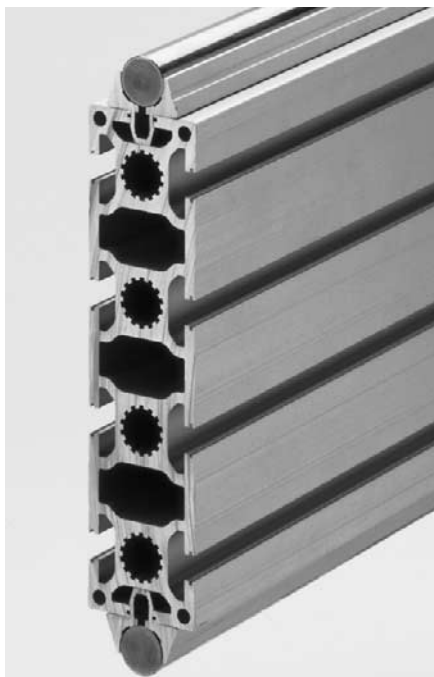


Zastosowanie

Przy prostych prowadzeniach liniowych w dwuczęściową listwę ściskającą są wciskane wałki stalowe 16 mm we wszystkie rowki profili bazy 40 i 50. Profil prowadzący 40 x 100 będzie wykorzystywany do wysoko obciążonych prowadzeń liniowych. Dzięki jednostronnej możliwości przyjęcia wałka stalowego odległość prowadnic może być dowolnie wybierana.

Wykonanie

Aluminium, matowe, anodowane w kolorze naturalnym



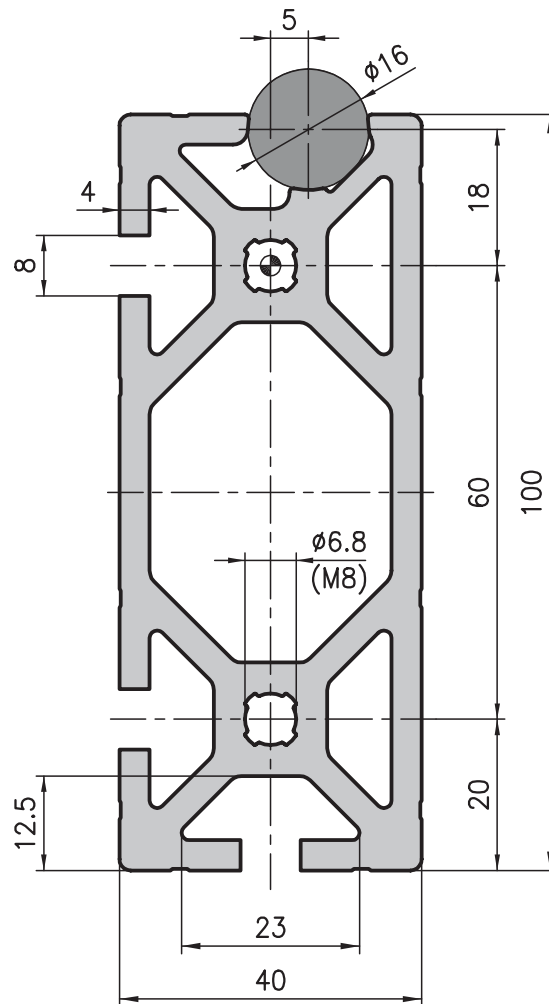
Dane do zamówienia **Nr. do zamówienia**

Listwa ściskająca dwuczęściowa

Długość standardowa 6000 mm L16-01-00/6000
 docięty na wymiar L16-01-02-02/...



Profil prowadzący 40 x 100 Typ L16-10



Dane techniczne

I_x	=	172.22 cm ⁴
I_y	=	31.92 cm ⁴
W_x	=	33.83 cm ³
W_y	=	15.95 cm ³
Powierzchnia profilu	=	16.75 cm ²
Masa	=	4.5 kg/m

Dane do zamówienia **Nr. do zamówienia**

Profil prowadzący 40 x 100

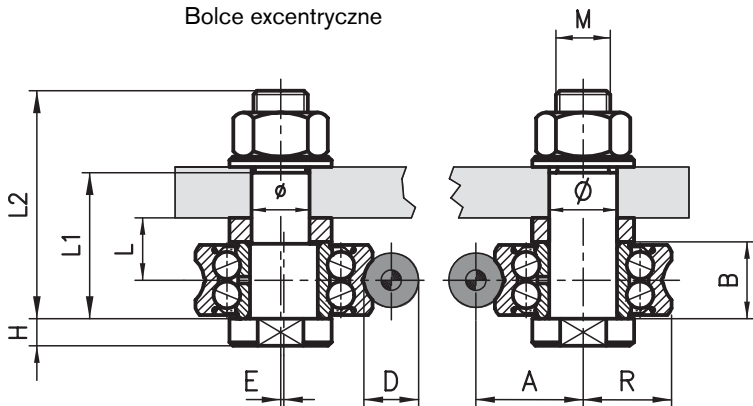
Długość standardowa 5000 mm L16-10-00/5000
 Długość specjalna 6000 mm L16-10-01/6000

Profil prowadzący 40 x 100

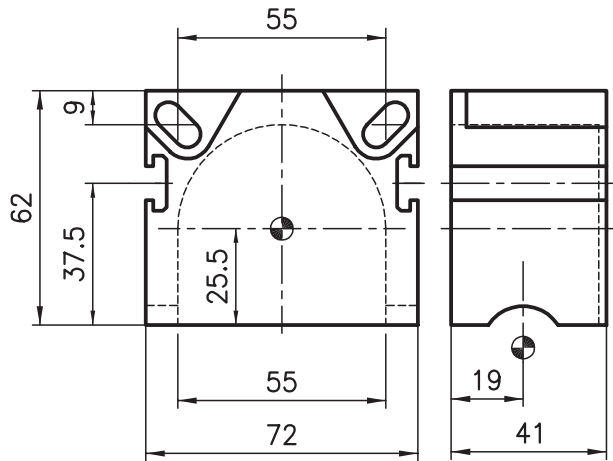
docięty na wymiar L16-10-02/...
 Obróbka dodatkowa Strona 28 / 29

Rolki toczne

Bolce excentryczne



Oslony rolek

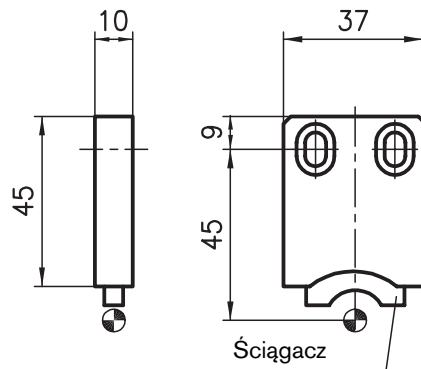


Zastosowanie

Do dobudowywania na płytach suportowych.

Wykonanie

Rolki: stal, 100 Cr6, hartowana, szlifowana
Bolec, nakrętka i tuleja dystansowa: stal, czarna



Zastosowanie

Do ochrony rolek i jako obsada pasków ściągaczy olejowych.

Wykonanie

Obudowa: PA-GF, czarna
Ściągacz: włóknina filcowa nasączona olejem

W zakresie dostawy kompletnej osłony

- 1 osłona rolki
- 2 ściągacze olejowe
- 1 komplet materiałów mocujących
- Masa: 0,15 kg

Dane do zamówienia Nr. do zamówienia

Oslony rolek	L16-40
Ściągacze olejowe	L16-46
Oslona kompl.	L16-45

Massangaben

Tragzahl

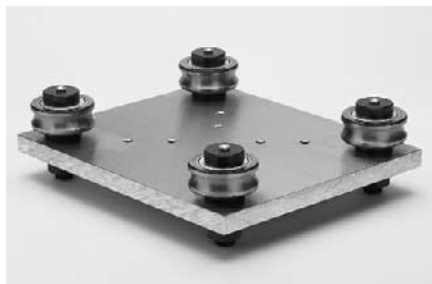
D	A	B	E	H	L1	L2	M	R	I	N	Masa	dyn.	stat.
ø12	21.75	15.9	0.75	5	29	45	M10 x 1.5	17.5	12	10	0.15 kg	8400 N	5000 N
ø16	31.5	22.6	1.0	8	44	67	M16 x 1.5	26	20	17	0.42 kg	16800 N	9500 N

Dane do zamówienia Nr. do zamówienia

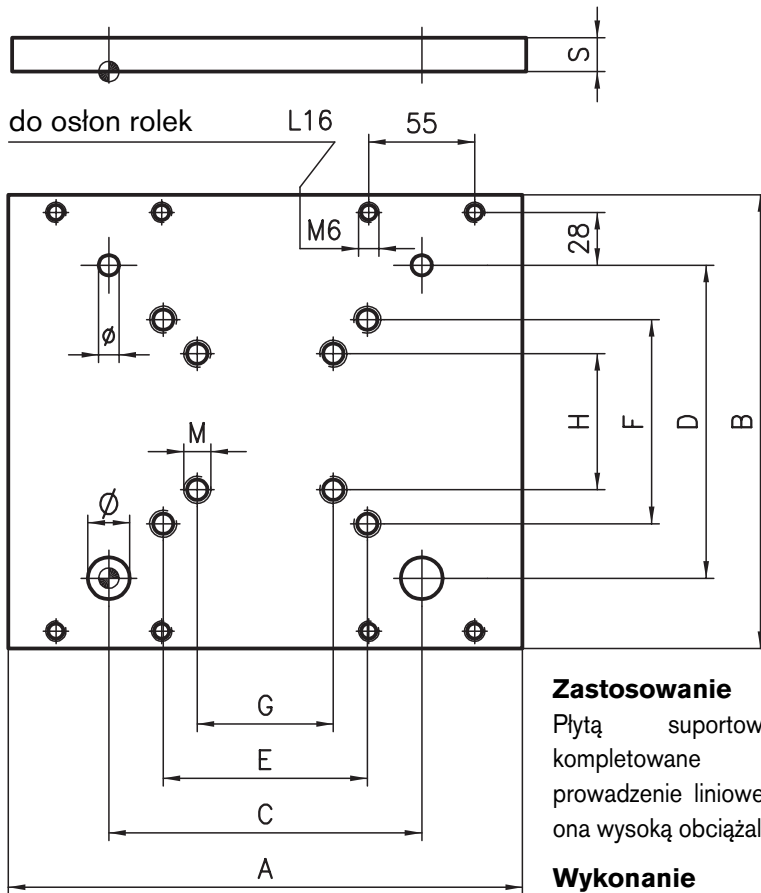
Rolki toczne D12	centryczne	excentryczne
L = 14	L12-25	L12-26

Rolki toczne D16

L = 18.5	L16-25	L16-26
L = 21.5	L16-21	L16-22
L = 26.5	L16-27	L16-28



Płyty suportowe



Zastosowanie

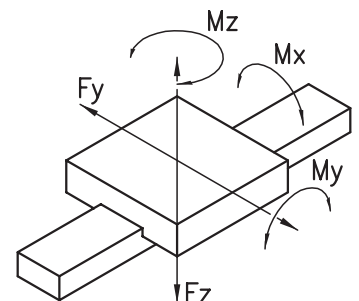
Płytą suportową będzie kompletowane wymagane prowadzenie liniowe. Cechuje się ona wysoką obciążalnością.

Wykonanie

Aluminium, surowe



Płyta suportowa według określenia klienta



Dane wymiarowe

Płyty suportowe do listwy dociskającej wałki

Bazy	A	B	C	D	E	F	G	H	M	s	Ø	Ø	Masa
50	150	130	110	89	60	60	30	30	8	12	12	10	0.6 kg
100	300	240	200	158	100	100	50	50	8	15	20	17	2.9 kg

Płyty suportowe do dwuczęściowej listwy sciskającej wałki

Profil	A	B	C	D	E	F	G	H	M	s	Ø	Ø	Masa
50 x 150	350	310	250	233	150	150	75	75	8	15	20	17	4.3 kg
40 x 160	350	320	250	243	150	150	75	75	8	15	20	17	4.5 kg

Obciążenia i momenty

statyczne [N/Nm]

F_y	F_z	M_x	M_y	M_z
3000	1920	35	55	90
7200	3400	105	160	600

dynamiczne [N/Nm]

F_y	F_z	M_x	M_y	M_z
3000	1200	22	34	90
7200	2100	65	100	600

Dane do zamówienia

Nr. do zamówienia

Płyty suportowe do listwy dociskającej wałki

Bazy 50	L12-30
Bazy 100	L16-31

Płyty suportowe do dwuczęściowej listwy sciskającej wałki

Profil 50 x 150	L16-35
Profil 40 x 160	L16-34

według określenia klienta	L12-39
według określenia klienta	L16-39

